

なつかしき風景
よみがえる あの日の記憶

大和浜集落



尾神山から大和浜集落を望む風景。戦後、家屋が茅葺きからトタン屋根へと変わりつつある時代です。車もほとんどなく、歩いて山の上の畑まで向かった苦勞がしのべれます。写真中央に写る思勝集落と大和浜集落を結ぶ唯一の橋、「大和橋」は群島内で最後まで残った最大の土橋です。昭和35年に現在のセメント橋が出来るまで、藩政時代から役人が練り歩いてきたと伝えられている歴史ある土橋でもあります。(昭和32年・榎谷正直氏撮影)

3月

日	月	火	水	木	金	土
1	2	3	4	5	6	
7	8	9	10	11	12	13
14	15	16	17	18	19	20
21	22	23	24	25	26	27
28	29					

日	月	火	水	木	金	土
1	2	3	4	5	6	7
8	9	10	11	12	13	14
15	16	17	18	19	20	21
22	23	24	25	26	27	28
29	30	31				

4月

日	月	火	水	木	金	土
1	2	3	4	5	6	7
8	9	10	11	12	13	14
15	16	17	18	19	20	21
22	23	24	25	26	27	28
29	30					

日	月	火	水	木	金	土
1	2	3	4	5	6	7
8	9	10	11	12	13	14
15	16	17	18	19	20	21
22	23	24	25	26	27	28
29	30	31				

日	月	火	水	木	金	土
1	2	3	4	5	6	7
8	9	10	11	12	13	14
15	16	17	18	19	20	21
22	23	24	25	26	27	28
29	30	31				

日	月	火	水	木	金	土
1	2	3	4	5	6	7
8	9	10	11	12	13	14
15	16	17	18	19	20	21
22	23	24	25	26	27	28
29	30	31				



大和村

〒894-3192 鹿児島県大島郡大和村大和浜100番地
 TEL(0997)57-2111・FAX(0997)57-2161
<http://www.vill.yamato.lg.jp/>





ヒエノ浜と阿山崎

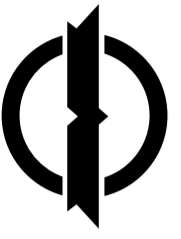
大和村で一番長い浜・ヒエノ浜は、昭和49年に国直海岸と同時に国定公園に指定されました。東シナ海を正面に向き、浜の先端は阿山崎へと続きます。引き潮時に現れるビーチロックは、数万年の年月を経て形成されたもので、その規模は奄美大島で一番と言われています。浜の背後にはブダツが群生し、奄美でも数少ない自然のままの海岸の姿を現在まで残している大和村自慢の浜です。(昭和60年)

5月

6月

	日	月	火	水	木	金	土
先 賀	1 ひ びと	2 き のえ	3 ち のど	4 い ぬえ	5 い のど	6 ね のえ	7 う らと
大 安	8 と かえ	9 ち のど	10 ち のど	11 か のど	12 き のえ	13 ち のど	14 き のえ
先 勝	15 と かえ	16 い ぬえ	17 い のど	18 か のえ	19 ち のど	20 と かえ	21 ち のど
先 勝	22 ち のえ	23 か のど	24 ま え	25 い ぬえ	26 き のえ	27 ち のど	28 か のえ
奇 奇	29 い のど	30 か のえ	31 ち のど	1	2	4月 日 月 火 水 木 金 土 3 4 5 6 7 8 9 10 11 12 13 14 15 16 17 18 19 20 21 22 23 24 25 26 27 28 29 30	

	日	月	火	水	木	金	土
先 勝	19 ち のえ	20 ち のど	21 い ぬえ	22 い のど	23 い ぬえ	24 ち のど	25 ち のえ
先 賀	26 ち のど	27 ち のえ	28 か のど	29 ま え	30 ひ びと	7月 日 月 火 水 木 金 土 3 4 5 6 7 8 9 10 11 12 13 14 15 16 17 18 19 20 21 22 23 24 25 26 27 28 29 30	
先 勝	29 ち のえ	30 ひ びと	1 き のえ	2 う らと	3 ち のど	4 か のど	5 ち のえ
先 勝	6 ち のど	7 き のえ	8 ち のど	9 い ぬえ	10 い ぬえ	11 ち のど	12 か のど
先 勝	13 と かえ	14 ち のど	15 ち のえ	16 か のど	17 ち のど	18 ち のど	19 ち のど
先 勝	20 ち のど	21 い ぬえ	22 い のど	23 い ぬえ	24 ち のど	25 ち のえ	26 ち のど
先 勝	27 ち のえ	28 か のど	29 ま え	30 ひ びと	1 き のえ	2 う らと	3 ち のど
先 勝	3 ち のど	4 か のど	5 ち のえ	6 ち のど	7 き のえ	8 ち のど	9 ち のえ
先 勝	10 い ぬえ	11 ち のど	12 か のど	13 ち のど	14 ち のど	15 ち のど	16 ち のど
先 勝	17 ち のど	18 ち のど	19 ち のど	20 ち のど	21 ち のど	22 ち のど	23 ち のど
先 勝	24 ち のど	25 ち のえ	26 ち のど	27 ち のど	28 ち のど	29 ち のど	30 ち のど



大和村

〒894-3192 鹿児島県大島郡大和村大和浜100番地
 TEL(0997)57-2111・FAX(0997)57-2161
<http://www.vill.yamato.lg.jp/>





大 棚 集 落

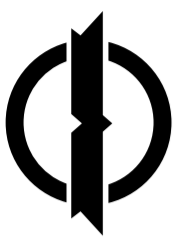
大棚集落の全景。大和村のほぼ中央に位置し、かつて世帯数、人口数共に村内で一番多かった集落です。平成9年より海岸の埋め立て事業が始まり、港の整備や住宅建設など変貌を遂げていく前の貴重な全景写真です。この写真が撮影された前年から大棚港湾改修事業、農村基盤整備事業が始まりました。その後、学校建設や診療所の改築等がありました。平成10年には待望の毛陣トンネルが開通し、住民の生活基盤が整ってきます。(昭和57年)

9月

日	月	火	水	木	金	土
8月		30	31	1 旧暦8月1日 アラセツ	2 旧暦8月2日	3 旧暦8月3日 キトハシ浦の
1	2	3	4	5	6	7
8	9	10	11	12	13	14
15	16	17	18	19	20	21
22	23	24	25	26	27	28
29	30	31				
11月						
1	2	3	4	5	6	7
8	9	10	11	12	13	14
15	16	17	18	19	20	21
22	23	24	25	26	27	28
29	30	31				

10月

日	月	火	水	木	金	土
11月		27	28	29	30	1 旧暦9月1日
1	2	3	4	5	6	7
8	9	10	11	12	13	14
15	16	17	18	19	20	21
22	23	24	25	26	27	28
29	30	31				



大和村

〒894-3192 鹿児島県大島郡大和村大和浜100番地
 TEL(0997)57-2111・FAX(0997)57-2161
<http://www.vill.yamato.lg.jp/>



名音集落

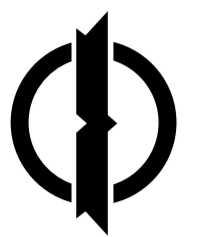


名音集落の田袋です。この田袋を見ると、以前は当たり前のように行われていた「ユイワケ」での田植え作業や、夏休みに入った子供たちが稲刈りの作業を手伝う姿がありありと目に浮かびます。しかし、この田んぼの風景も減反政策後は畑へと姿を変えていきました。現在でも豊富な水量を誇る名音川には、昭和31年に村営の水力発電所が設置され、長らく村内に貴重な電力を提供してきました。その建設にあたっては、また重機などがなかった時代で大変な苦勞があったと聞きます。写真の右側には昭和32年に建設された名音小学校です。(昭和35年)

11月

12月

日	月	火	水	木	金	土
10月	1	2	3	4	5	6
日	月	火	水	木	金	土
1	2	3	4	5	6	7
8	9	10	11	12	13	14
15	16	17	18	19	20	21
22	23	24	25	26	27	28
29	30	31				
2017年	11月	1	2	3	4	5
日	月	火	水	木	金	土
6	7	8	9	10	11	12
13	14	15	16	17	18	19
20	21	22	23	24	25	26
27	28	29	30			

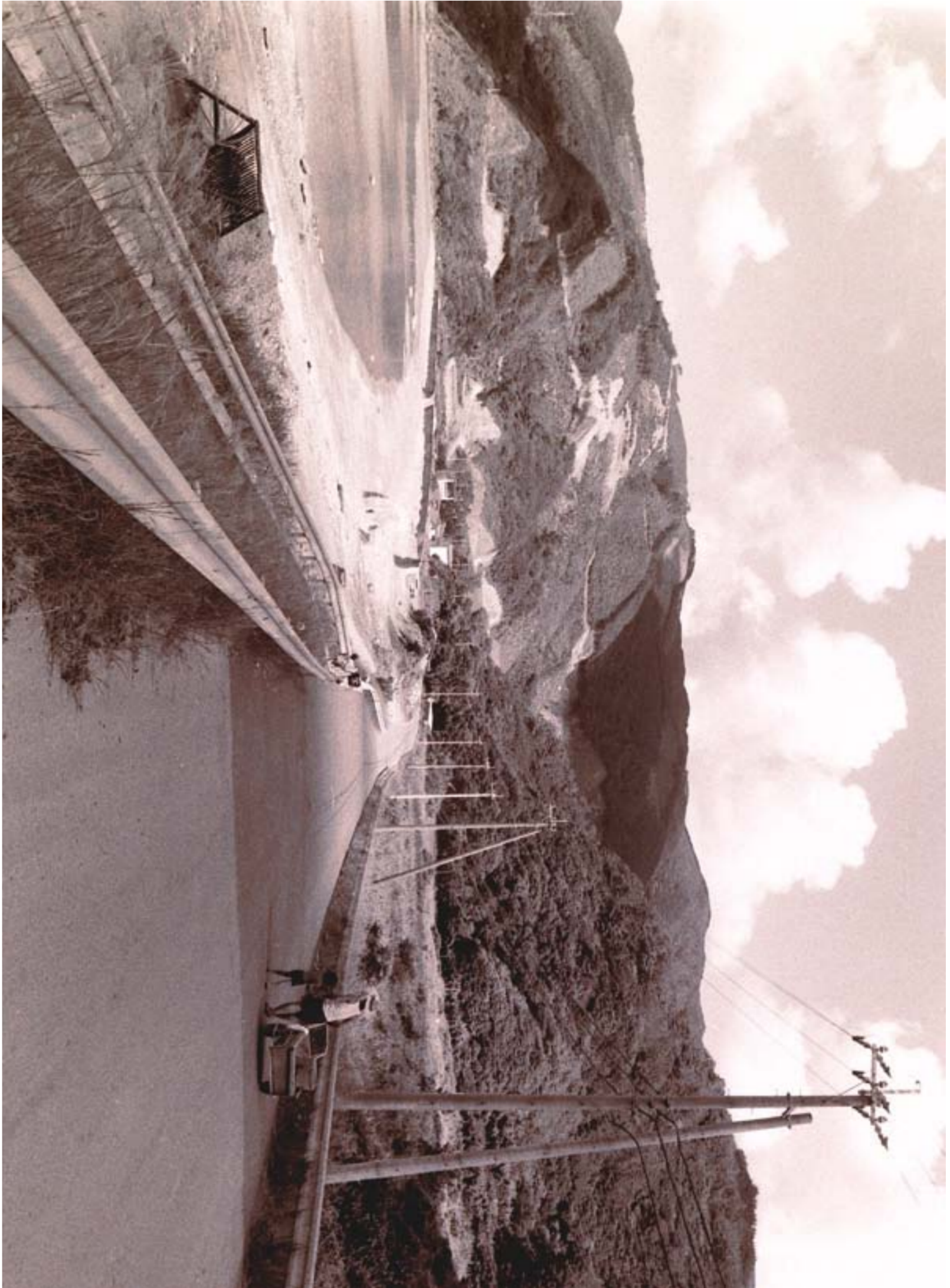


大和村

〒894-3192 鹿児島県大島郡大和村大和浜100番地
 TEL(0997)57-2111・FAX(0997)57-2161
<http://www.vill.yamato.lg.jp/>



志戸勤集落



古い時代は「シジヨフン」と呼び、隣の今里集落とは兄弟島として生きてきた志戸勤集落。写真の右側の耕地は今里の人の田んぼも多くあり、昭和40年に今里隧道が開通するまでは、山を越えて田植えや稲刈りに来ていたそうです。目の前の海にはサンゴ礁が広がり、海藻も生い茂っています。また、この海藻を目当てにシユゴソが生息していたと伝えられています。この豊かな海は、集落の人々に糧を与え、生活する上で欠かすことができない存在だったことでしょう。(昭和58年)

2016

1月

日	月	火	水	木	金	土
					1	2
3	4	5	6	7	8	9
10	11	12	13	14	15	16
17	18	19	20	21	22	23
24 31	25	26	27	28	29	30

2月

日	月	火	水	木	金	土
	1	2	3	4	5	6
	7	8	9	10	11	12
	13	14	15	16	17	18
	19	20	21	22	23	24
	25	26	27	28	29	

3月

日	月	火	水	木	金	土
		1	2	3	4	5
	6	7	8	9	10	11
	12	13	14	15	16	17
	18	19	20	21	22	23
	24 31	25	26	27	28	29

4月

日	月	火	水	木	金	土
					1	2
3	4	5	6	7	8	9
10	11	12	13	14	15	16
17	18	19	20	21	22	23
24	25	26	27	28	29	30

5月

日	月	火	水	木	金	土
1	2	3	4	5	6	7
8	9	10	11	12	13	14
15	16	17	18	19	20	21
22	23	24	25	26	27	28
29	30	31				

6月

日	月	火	水	木	金	土
		1	2	3	4	5
	6	7	8	9	10	11
	12	13	14	15	16	17
	18	19	20	21	22	23
	24	25	26	27	28	29

7月

日	月	火	水	木	金	土
					1	2
	3	4	5	6	7	8
	9	10	11	12	13	14
	15	16	17	18	19	20
	21	22	23	24	25	26
	27	28	29	30	31	

8月

日	月	火	水	木	金	土
	1	2	3	4	5	6
7	8	9	10	11	12	13
14	15	16	17	18	19	20
21	22	23	24	25	26	27
28	29	30	31			

9月

日	月	火	水	木	金	土
				1	2	3
4	5	6	7	8	9	10
11	12	13	14	15	16	17
18	19	20	21	22	23	24
25	26	27	28	29	30	

10月

日	月	火	水	木	金	土
						1
	2	3	4	5	6	7
	8	9	10	11	12	13
	14	15	16	17	18	19
	20	21	22	23	24	25
	26	27	28	29	30	31

11月

日	月	火	水	木	金	土
		1	2	3	4	5
	6	7	8	9	10	11
	12	13	14	15	16	17
	18	19	20	21	22	23
	24	25	26	27	28	29

12月

日	月	火	水	木	金	土
				1	2	3
4	5	6	7	8	9	10
11	12	13	14	15	16	17
18	19	20	21	22	23	24
25	26	27	28	29	30	31



大和村

〒894-3192 鹿児島県大島郡大和村大和浜100番地
TEL(0997)57-2111・FAX(0997)57-2161
<http://www.vill.yamato.lg.jp/>





2016大和村ふるさとカレンダー