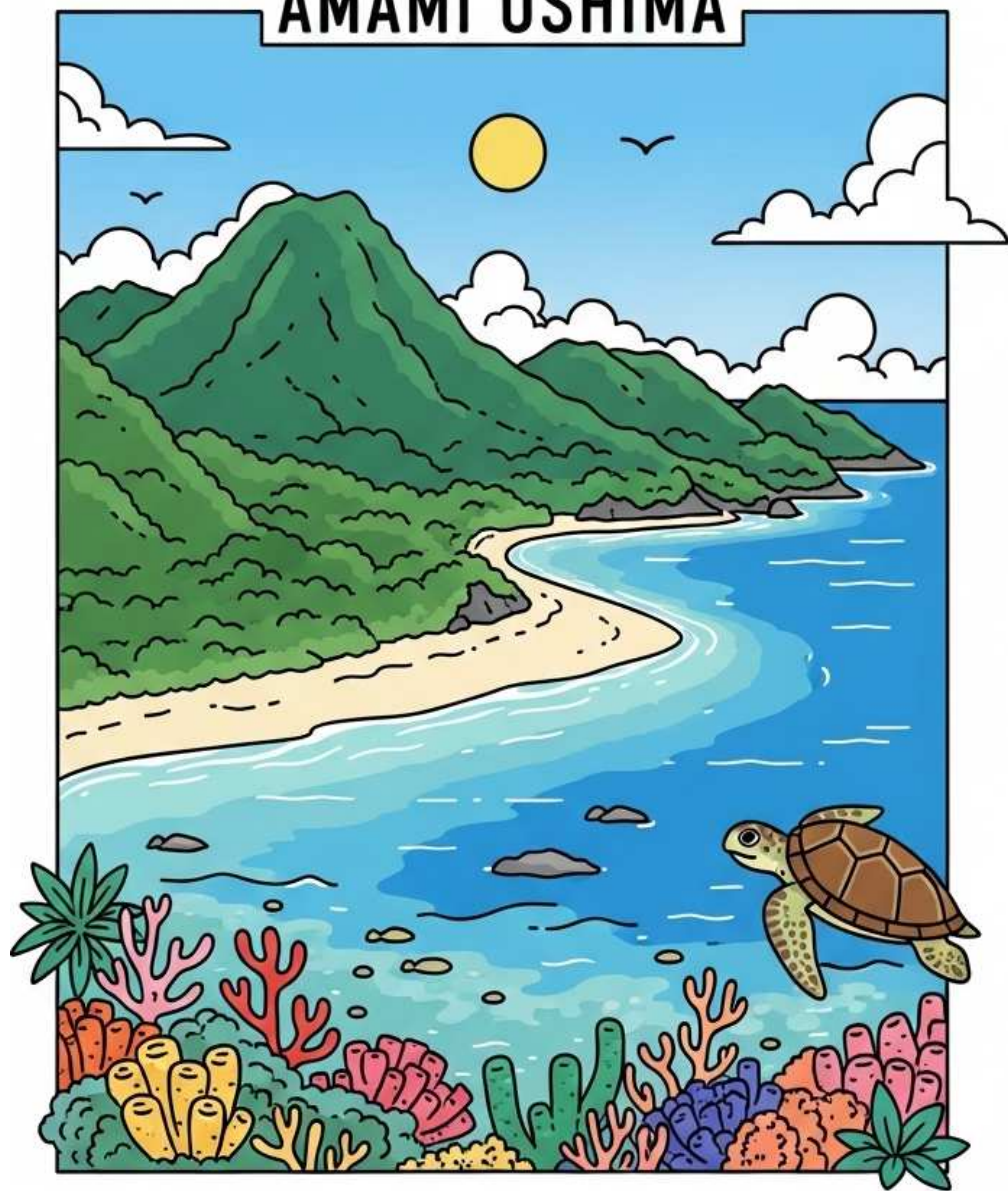


AMAMI OSHIMA



住民税務課 0997-57-2127

目次

① 家庭ごみの出し方 …	1P～
--------------	-----

② クリーンセンターで ごみを処分するには …	11P～
----------------------------	------

③ ごみ分別一覧表 …	15P～
-------------	------

お問い合わせ先

奄美市	【名瀬】環境対策課	☎：52-1111
//	【住用】市民福祉課	☎：69-2111
//	【笠利】市民課	☎：63-1111
大和村	住民税務課	☎：57-2127
龍郷町	生活環境課	☎：69-4525
宇検村	住民税務課	☎：67-2213
名瀬クリーンセンター		☎：53-2969

家庭ごみ置き場でのごみ出しの注意点

お仕事や学校などで使用したごみは、
産業廃棄物扱いとなるので、
ごみ収集場所・名瀬クリーンセンターでは
処分できません。

また、業者に依頼してご自宅のリフォームや
機器の取り外しなどを行った際に出たごみも
産業廃棄物扱いとなるので
処分ができません。

産業廃棄物を処分したい場合は
名瀬保健所(0997-52-5411)へ
お問い合わせください。

次ページからのご説明はあくまでも
一般家庭から出たごみの処分方法となります
のでご注意ください。



ごみ袋の料金について

令和7年10月1日より
ゴミ袋の販売価格が変わります!!



		～R7.9.30	R7.10.1～
ごみ袋の種類		値上げ前	値上げ後
もやせるごみ袋	小	209円	253円
もやせないごみ袋			
もやせるごみ袋	大	319円	385円
もやせないごみ袋			

ご迷惑をおかけしますが、何卒ご了承ください
ますようお願い申し上げます。

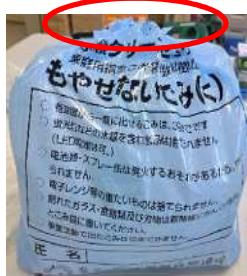
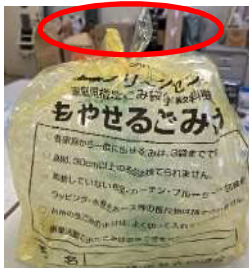
家庭ごみの出し方

ごみはそれぞれの地区の決められた場所に

朝8時30分までに出してください

指定ごみ袋

※1つの袋で上の口を2カ所結んで出してください



収集されない一例

※1つの袋で2カ所結べない場合は収集されません



袋から飛び出ている
※傘・LED電球は飛び出
ていても収集されます

2つ以上の袋を使用

上の口をテープや紐を
使用して閉じている

ごみ収集場所に出すことができるのは
1家庭につき3袋までです!!

もやせるごみの出し方

※ごみ袋には1辺が30cmまでのものを入れる(衣料品は例外)

※毎週 月曜・木曜(国・湯・津・思・浜) 火曜・金曜(棚・金・戸・志・今)

台所のごみ

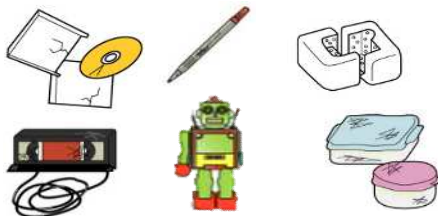


衣類

※30cm超えてもOK



プラスチック



ゴム・ビニール・革



ポリタンク



じょうろ



釣竿



プランター



クーラーボックス



ポリバケツ

これらのように材質が硬いプラスチック製品は『もやせないごみ』で出してください※ごみ袋に入りきるもの

もやせないごみの出し方

※ごみ袋に入りきるものを入れる(2か所結べて、持ったとき袋が破けない)

※第1・3水曜(国・湯・津・思・浜) 第2・4水曜(棚・金・戸・志・今)

※蛍光灯・電池類はもやせないごみには出せません

小型家電製品



※注意

電池は取り外した状態で
出してください。
取り外した電池類の出し方は
9ページ参照

ガラス・せともの・陶器



※注意

割れたガラスや、刃物など
怪我の恐れがあるものは紙
などに包んで『危険』と書い
て出してください

刃物・金属製品



傘・空缶・空びん



※汚れたびん



※注意

割れたガラスや、刃物など
怪我の恐れがあるものは紙
などに包んで『危険』と書い
て出してください

★★もやせないごみの日には出すことができないもの★★

水銀血圧計
水銀体温計



消火器
発煙筒



乾電池
充電電池



スプレー缶



蛍光灯



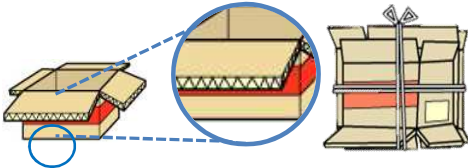
↑これらは出せません。乾電池・充電電池・スプレー缶・蛍光灯は8ページ、
水銀血圧計・水銀体温計は13ページ。消火器・発煙筒は専門業者・販売店へ。

資源ごみの出し方

※第1土曜(国・湯・津・思・浜) 第2土曜(棚・金・戸・志・今)

ダンボール

※断面が三角形のもの ひもで束ねる



★★注意★★

ダンボール・新聞紙・チラシ類は濡れたり汚れたりしているとりサイクルできません。
雨の日は袋に入れるようにお願いします。

新聞紙・その他紙類

※新聞紙とその他紙類は混ぜずに分別するようお願いします
※紙にビニールや、テープなどが付いていたら外してください



←新聞紙だけでまとめる



←チラシでまとめる

ペットボトル

※注意

↓マークがあるもの



キャップとラベルを外して
中を洗ってください



以下はリサイクルできません。「もやせるごみ」として出してください。
・ドレッシングなどの油もの
・汚れがとれないもの
・工作などで使用したもの

びん

※注意



茶



無色



その他

中身を空にして
中を洗う



以下はリサイクルできません。「もやせないごみ」として出してください。
・ガラス製品(コップや皿など)
・梅干しなどを漬けるための容器
・果実酒を作る容器
・哺乳瓶などの耐熱ガラス
・割れているびん←紙で包んで出す

粗大ごみの出し方

奄美市にお住まいの方

奄美市では粗大ごみの収集を行っておりません

ご家庭から出る粗大ごみは、以下の方法で処分してください

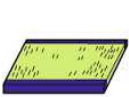
- ・名瀬クリーンセンターに直接持ってくる
- ・奄美市の一般廃棄物収集運搬許可業者に依頼する
(料金については業者へお問い合わせください)

大和村・龍郷町・宇検村にお住まいの方

収集日に指定の粗大ごみ置き場に出してください。

もやせる粗大ごみ

※もやせる粗大ごみ 第3土曜(全集落)



たたみ



ふとん類



タンスなどの家具 など

もやせない粗大ごみ

※もやせない粗大ごみ 第4土曜(全集落)



ストーブ



自転車



電子レンジ



掃除機 など

★★粗大ごみの日には出すことができないもの★★

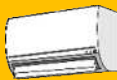
テレビ



パソコン



エアコン



洗濯機・衣類乾燥機



冷蔵庫・冷凍庫



↑これらは家電リサイクル法により処分ができません。

★分解しても処分ができません。★

お近くの電気屋さん、または製造メーカーにご相談ください。

その他ごみについて

※第1土曜(国・湯・津・思・浜) 第2土曜(棚・金・戸・志・今)

スプレー缶

もやせないごみとして出すと、ごみ収集車の中で爆発する可能性があります。
もやせないごみとして出さず、各市町村の収集方法に従ってください。



※注意

中身を使い切って出してください
危険ですので穴をあける必要はありません

乾電池・充電電池類

もやせないごみとして出すと、ごみ収集車の中で発火する可能性があります。
もやせないごみとして出さず、9ページをご確認ください。



※注意

乾電池を出す際は、両極にテープを貼ってください
充電電池が外せない時は、その機器ごと出してください

蛍光灯

蛍光灯には水銀が含まれているため、分別収集の対象になります。
もやせないごみとして出さず、10ページをご確認ください。



※注意

割れた蛍光灯は危険ですので、袋に入れるようにお願いします。
LED電球・白熱電球・グロー球はもやせないごみへ

DIYなどで出た解体ごみ

※リフォームなどで出た解体ごみは粗大ごみ置き場に出すことができません。
名瀬クリーンセンターに持込みをお願いします。

業者が取り外した機器、解体ごみはクリーンセンターに持込めません。



★★注意★★

一度に持込める量・サイズが制限されています。
14ページを確認して持込をお願いします。

乾電池・充電電池の出し方

※第1土曜(国・湯・津・思・浜) 第2土曜(柵・金・戸・志・今)

お住まいの地区		出し方	収集日	収集場所
奄美市	名瀬地区	透明袋に入れて出す	資源ごみ	ゴミステーション
	住用地区		いつでも	各集落の所定の場所
	笠利地区		担当課へお問い合わせください	各集落の所定の場所
大和村			資源ごみ (第1・第2土曜)	ゴミステーション
龍郷町			不燃粗大ごみ (第1・3・5月曜)	各集落の粗大ごみステーション
宇検村			不燃粗大ごみ (第2土曜)	ゴミステーション

・乾電池 ボタン電池



両極にセロハンテープ貼って出して下さい。

・取外し可能な充電電池(デジカメ・携帯ゲーム機など)



充電電池のみ出して下さい。
※取り外した後の小型家電はもやせないごみ

・取り外し困難な充電電池(シェーバー・スマホなど)



そのまま出して下さい。

自動車やバイクなどの鉛製バッテリーは処分することができません。販売店に問い合わせください。



蛍光灯の出し方

※第1土曜(国・湯・津・思・浜) 第2土曜(棚・金・戸・志・今)

お住まいの地区		出し方	収集日	収集場所
奄美市	名瀬地区	透明袋に入れて出す	資源ごみ	ゴミステーション
	住用地区		いつでも	各集落の所定の場所
	笠利地区		担当課へお問い合わせください	各集落の所定の場所
大和村			資源ごみ (第1・第2土曜)	ゴミステーション
龍郷町			資源ごみ (第2・3土曜)	各集落の 資源ごみステーション
宇検村			資源ごみ (第1・第2水曜)	ゴミステーション

容器の出し方

種類	出し方	どのように出すか
塗料缶	もやせない ごみ	中身が空であること 中身入りの場合は固まっているか 新聞に染込ませてでもやせるごみへ
燃料が入った機械 (ストーブ、草刈機など)	もやせない 粗大ごみ	燃料が空であること 中の燃料は新聞に染込ませて もやせるごみへ
油 (食用油、オイルなど)	もやせる ごみ	中身が空であること 中身入りは新聞に染込ませて もやせるごみへ

名瀬クリーンセンターでごみを持ち込むには

注意

ご家庭から出たごみを名瀬クリーンセンターに持ち込む場合は
全て料金がかかります。 料金表は12ページをご確認ください。

案内

住所 : 鹿児島県奄美市名瀬有屋字井野1594-1

☎ : 0997-53-2969

開業時間 : AM 08:30～12:00
PM 13:00～16:45

休日
日曜日、年末年始

ごみを持ち込む前に、分別や搬入の方法をお問い合わせください。



名瀬クリーンセンター 料金表

令和7年10月1日より

ごみ処分料金が変わります!!

①全て袋に入れてごみを持ってきた場合(30cmを超える長尺物が袋に入っていない)

可燃ごみ重量	～R7.9.30	R7.10.1～
重量	値上げ前	値上げ後
～40kg	160円	200円
50～90kg	330円	400円
100～140kg	490円	600円
150～190kg	660円	800円
200～240kg	820円	1000円
250～290kg	990円	1200円
300～340kg	1150円	1400円

※注意

袋の中に30cmを超える
ごみが入っていた場合
粗大ごみ料金となります

※以降は50kg区切りで200円ずつ値上がりしていく

②長さ30cmを超えるものを持ってきた場合(袋に入れる・入れないは問わず)

粗大ごみ重量	～R7.9.30	R7.10.1～
重量	値上げ前	値上げ後
～40kg	200円	250円
50～90kg	410円	500円
100～140kg	620円	750円
150～190kg	830円	1000円
200～240kg	1130円	1350円
250～290kg	1430円	1700円
300～340kg	1720円	2050円

※以降は50kg区切りで350円ずつ値上がりしていく

③全て指定ごみ袋で持ってきた場合(30cmを超える長尺物が袋に入っていない)

指定ごみ袋重量	～R7.9.30	R7.10.1～
何kg持ってきてても一律100円		

※注意

袋の中に30cmを超える
ごみが入っていた場合
粗大ごみ料金となります

ご迷惑をおかけしますが、何卒ご了承ください
ますようお願い申し上げます。

別途料金がかかるもの

ソファ・スプリングマットレス及びそれらに類するもの

1個につき解体料金として 1,000円 + その重量の料金がかかります。
※マットレスはサイズ制限なし。

ソファは分離するタイプならその個数につき、解体料金がかかる。

(例: 2人掛けのソファで2個に分離するなら、2,000円+その重量)



↑ 解体料金1,000円の場合



↑ 解体料金2,000円の場合

ご自身でスプリング・バネなどがないと確認できるものは対象外です。

水銀血圧計・水銀体温計及びそれらに類するもの

1個につき処分料金として、4,620円がかかります。

※ 中に高濃度の水銀が入っているため、処分料金が高額になります。
もやせないごみには出せません。

**市町村によっては無料で引き取る自治体もありますので
お住まいの役場にお問い合わせください。**

動物の死骸(中・大型犬、イノシシ及びそれらに類するもの)

1匹につき500円がかかります。

※小動物の場合は12ページの重量制の料金になります。

搬入制限があるもの

本人が行ったご自宅のリフォーム・DIYなどで出たごみは建築廃材となります。
下記の制限サイズにしてから持ち込んでください。

※業者にリフォーム・取り外ししてもらった後のごみは産業廃棄物扱いとなりますのでクリーンセンターでは処分ができません。

品目	制限サイズ
建築廃材(木材)	150cm × 30cm × 30cm
建築廃材(スレート・外枠パネル・石こうボード及びそれらに類するもの)	180cm × 90cm
建築廃材(コンクリート・瓦・タイル及びそれらに類するもの)	60cm × 30cm × 30cm
建築廃材(プラスチック・塩ビ配管及びそれらに類するもの)	150cm × 30cm × 30cm
建築廃材(金属及びそれらに類するもの)	150cm × 30cm × 30cm
建築廃材(紙及びそれらに類するもの)	180cm × 90cm
量	20枚まで

**上記、廃材を持込める量は1週間に350kgまでです。
混載で持ってきた場合でも350kgまでです。**

350kgをオーバーした分や、上記サイズオーバーは持ち帰っていただきます。

※廃材はお住まいの粗大ごみ置き場には出すことができません。

※クリーンセンターに持ち込む場合は申請書(住所・品目など)を記入いただき、その廃材が出た場所へ職員が現地確認に行きます。

家庭ごみ分別一覧表

もやせるごみ	黄色のごみ袋で出す <u>4ページを確認</u>
もやせないごみ	青色のごみ袋で出す <u>5ページを確認</u>
もやせる粗大ごみ	お住まいの粗大ごみ置き場に置くか クリーンセンターに直接持ち込みのみ
もやせない粗大ごみ	お住まいの粗大ごみ置き場に置くか クリーンセンターに直接持ち込みのみ
資源ごみ	※収集日はお住まいの ごみ収集カレンダーなどで確認
処理困難物	クリーンセンターに直接持ち込みのみ
処理できないごみ	販売店・製造メーカー・専門業者へ 相談してください。
市町村収集	※収集日はお住まいの ごみ収集カレンダーなどで確認

・ごみを出す際には、【出し方のワンポイント】
に書かれているように出してください。

・クリーンセンターに直接持ってくる場合は
全て料金がかかります。

ここに書かれているものは全て
家庭から出たごみが対象です。
産業廃棄物は出すことができません。

品目

分別区分

出し方のワンポイント

	品目	分別区分	出し方のワンポイント
あ	アイロン	もやせないごみ	電池類は取り除き9ページ参照
	アイスピック	もやせないごみ	袋を突き破らないように紙などで包装し、「危険」と書いてごみ袋に入れること
	アイスボール	もやせないごみ	
	アイロン台	もやせない粗大ごみ	
	空き缶(飲料・食品・食用油)	もやせないごみ	中身を洗ってきれいにしてから出すこと
	空きびん(食品用)	資源ごみ	無色・茶色・その他の色で分別すること 中をすすいで、ふたをはずすこと プラスチック製のふたはもやせるごみ 王冠等金属製のふたはもやせないごみ
	空きびん(食品用以外)	もやせないごみ	
	アクリル板	もやせないごみ	ごみ袋に入らないものはもやせない粗大ごみ
	アコーディオンカーテン	もやせない粗大ごみ	
	圧縮袋	もやせる粗大ごみ	180cm×90cmに裁断すること 30cm以内に裁断すればもやせるごみ
	油(食用)	もやせるごみ	紙などに染み込ませること
	油(機械用)	もやせるごみ	紙などに染み込ませること
	雨どい	もやせない粗大ごみ	長さ150cm以内に裁断すること
	網	もやせる粗大ごみ	180cm×90cmに裁断すること 30cm以内に裁断すればもやせるごみ
	網戸	処理困難物	センター持込のみ サイズ制限・搬入量制限有
	アロマポット(陶器製)	もやせないごみ	
	アロマキャンドル	もやせるごみ	
	アルバム	もやせるごみ	厚さ2cm以内に裁断してごみ袋に入れる
	アングル	もやせないごみ	ごみ袋に入らないものはもやせない粗大ごみ
	安全靴	もやせるごみ	
い	アンテナ	もやせないごみ	ごみ袋に入らないものはもやせない粗大ごみ
	アンプ	もやせないごみ	ごみ袋に入らないものはもやせない粗大ごみ
	石	処理困難物	センター持込のみ サイズ制限有
	衣装ケース	もやせる粗大ごみ	
	いす(木製・プラスチック製)	もやせる粗大ごみ	
	いす(金属製)	もやせない粗大ごみ	
	磯タビ	もやせるごみ	
	板	もやせる粗大ごみ	30cm以内に裁断すればもやせるごみ
	一輪車	もやせない粗大ごみ	
	一輪車(猫車)	もやせない粗大ごみ	
	一升瓶	資源ごみ	無色・茶色・その他の色で分別すること 中をすすいで、ふたをはずすこと
	一斗缶	もやせないごみ	ごみ袋に入らないものはもやせない粗大ごみ 中身は新聞紙などに染込ませてもやせるごみ 中身が完全に固まっていればもやせないごみ

	品目	分別区分	出し方のワンポイント
い	位牌	もやせるごみ	
	犬小屋(木製・プラスチック製)	もやせる粗大ごみ	
	犬小屋(金属製)	もやせない粗大ごみ	
	イヤホン(有線)	もやせないごみ	
	イヤホン(無線・ワイヤレス)	市町村収集	もやせないごみとして出さない。9ページ参照
	衣類	もやせるごみ	
	衣類乾燥機	処理できないごみ	家電リサイクル法対象品目 家電販売店または収集運搬許可業者に依頼すること
	入れ歯	もやせないごみ	
	インクカートリッジ	もやせるごみ	できるだけリサイクル回収箱を設置している 協力店へ持ち込んでください
	印鑑(石)	もやせないごみ	
う	印鑑(石以外)	もやせるごみ	
	インターホン	もやせないごみ	
	植木	もやせる粗大ごみ	30cm以内に裁断すればもやせるごみ 土はセンター持込のみ
	植木鉢(プラスチック製)	もやせないごみ	ごみ袋に入らないものはもやせない粗大ごみ
	植木鉢(陶器)	もやせないごみ	ごみ袋に入らないものはもやせない粗大ごみ
	ウェイクボード	処理困難物	センター持込のみ
	ウェットスーツ	もやせるごみ	
	ウエス	もやせるごみ	
	ウォーターサーバー	もやせない粗大ごみ	
	ウォータージャグ	もやせる粗大ごみ	
	浮き輪(ビニール製・プラ製)	もやせる粗大ごみ	30cm以内に裁断すればもやせるごみ
	ウッドカーペット	もやせる粗大ごみ	
	ウッドデッキ	処理困難物	センター持込のみ サイズ制限・搬入量制限有
	腕時計	もやせないごみ	電池類は取り除き9ページ参照
え	乳母車(ベビーカー)	もやせない粗大ごみ	
	ウレタンマット	もやせる粗大ごみ	30cm以内に裁断すればもやせるごみ
	エアガン	もやせないごみ	ごみ袋に入らないものはもやせない粗大ごみ
	エアコン (本体・室外機を含む)	処理できないごみ	家電リサイクル法対象品目 家電販売店または収集運搬許可業者に依頼すること
	エアコンプレッサー	もやせない粗大ごみ	

	品目	分別区分	出し方のワンポイント
え	エアロバイク	もやせない粗大ごみ	
	ACアダプタ	もやせないごみ	
	絵具	もやせるごみ	
	MD・MOディスク	もやせるごみ	
	MD・CDプレーヤー	もやせないごみ	電池類は取り除き9ページ参照
	LED電球	もやせないごみ	直管型は袋からはみ出ているも収集する 蛍光灯と似ているので注意すること!!
	園芸用土・肥料・腐葉土	処理困難物	センター持込のみ
	園芸用土などの袋	もやせるごみ	30cm以内に裁断すること 農業用などは、市町村関係課・JAへ問い 合わせる
	園芸用ネット (ビニールシート)	もやせない粗大ごみ	農業用などは、市町村関係課・JAへ問い 合わせる
	園芸用支柱	もやせないごみ	ごみ袋に入らないものはもやせない粗大ごみ
	延長コード(ドラムリール式)	もやせないごみ	
	塩ビパイプ	処理困難物	センター持込のみ サイズ制限・搬入量制限有
お	オイルヒーター	もやせない粗大ごみ	燃料は完全に抜くこと
	オートバイ(バイク)	処理できないごみ	専門業者または販売店に依頼すること
	オーブントースター	もやせないごみ	
	オープンレンジ	もやせない粗大ごみ	
	桶	もやせるごみ	30cm以内に裁断すること
	おたま(木製・プラスチック製)	もやせるごみ	
	おたま(金属製)	もやせないごみ	
	おまる	もやせないごみ	中身を洗ってきれいにしてから出すこと ごみ袋に入らなければもやせない粗大ごみ
	帯(着物)	もやせる粗大ごみ	30cm以内に裁断すればもやせるごみ
	お盆(木製・プラスチック製)	もやせるごみ	30cm以内に裁断すること
	お盆(金属製)	もやせないごみ	ごみ袋に入らないものはもやせない粗大ごみ
	おもちゃ(木製・プラスチック製)	もやせるごみ	30cm以内に裁断すること
	おもちゃ(金属製)	もやせないごみ	ごみ袋に入らないものはもやせない粗大ごみ 電池類は取り除き9ページ参照
	オルガン	もやせない粗大ごみ	電池類は取り除き9ページ参照
	オルゴール	もやせないごみ	電池類は取り除き9ページ参照
	温度計	もやせないごみ	電池類は取り除き9ページ参照
か	カーポート	処理困難物	センター持込のみ サイズ制限・搬入量制限有
	カーテン	もやせる粗大ごみ	30cm以内に裁断すればもやせるごみ
	カーテンレール	もやせない粗大ごみ	
	カーステレオ	もやせないごみ	

	品目	分別区分	出し方のワンポイント
か	カーナビ	もやせないごみ	
	カーペット(じゅうたん)	もやせる粗大ごみ	
	貝	もやせる粗大ごみ	30cm以内に裁断すればもやせるごみ
	介護用ベッド	もやせない粗大ごみ	手動式の場合 もやせない粗大ごみとして出すこと 電動式の場合 バッテリーをとりはずしたらもやせない粗大ごみとして捨てることが可能 マットレスにバネが入っていたらバネと マット部分を完全に分けること
	懐中電灯	もやせないごみ	電池類は取り除き9ページ参照
	カイロ	もやせるごみ	
	鏡	もやせないごみ	ごみ袋に入らないものはもやせない粗大ごみ
	かき氷機	もやせないごみ	ごみ袋に入らないものはもやせない粗大ごみ
	掛け軸	もやせるごみ	30cm以内に裁断すること
	額縁(木製・プラスチック製)	もやせるごみ	30cm以内に裁断すること
	額縁(金属製・ガラス)	もやせないごみ	ごみ袋に入らないものはもやせない粗大ごみ
	傘	もやせないごみ	袋から飛び出てもごみ収集する
	傘立て	もやせないごみ	ごみ袋に入らないものはもやせない粗大ごみ
	加湿器	もやせないごみ	ごみ袋に入らないものはもやせない粗大ごみ
	ガステーブル(2口タイプ)	もやせない粗大ごみ	電池類は取り除き9ページ参照
	ガスボンベ(プロパンガスボンベ)	処理できないごみ	専門業者または販売店に依頼すること
	カセットコンロ(卓上コンロ)	もやせないごみ	カセットボンベは取り外すこと
	カセットテープ	もやせるごみ	
	カセットボンベ(缶)	市町村収集	完全に使い切ること・穴はあけない
	カタログ	資源ごみ	濡れたり汚れている場合はもやせるごみ
	蚊取り線香	もやせるごみ	金属部分は外してもやせないごみ
	門松	もやせる粗大ごみ	
	カッター	もやせないごみ	袋を突き破らないように紙などで包装し、 「危険」と書いてごみ袋に入れること
	ガット	もやせるごみ	30cm以内に裁断すること
	合羽	もやせるごみ	
	金網	処理困難物	センター持込のみ サイズ制限・搬入量制限有
	カヌー	もやせる粗大ごみ	長さを2m以内に裁断すること 金具を外すこと ※FRP製は処分ができません
	かばん	もやせるごみ	金属部分は外してもやせないごみ 30cm以内ならもやせるごみ
	壁紙	処理困難物	センター持込のみ サイズ制限・搬入量制限有

	品目	分別区分	出し方のワンポイント
か	画鋏	もやせないごみ	紙などで包装し、「危険」と書いてごみ袋に入れること
	花瓶	もやせないごみ	ごみ袋に入らないものはもやせない粗大ごみ
	兜	もやせないごみ	ごみ袋に入らないものはもやせない粗大ごみ
	鎌	もやせないごみ	袋を突き破らないように紙などで包装し、「危険」と書いてごみ袋に入れること
	紙おむつ	もやせるごみ	
	かみそり	もやせないごみ	紙などで包装し、「危険」と書いてごみ袋に入れること
	紙箱・紙袋	資源ごみ	濡れたり汚れている場合はもやせるごみ
	蚊帳	もやせる粗大ごみ	30cm以内に裁断すればもやせるごみ 150cm以内のものはもやせる粗大ごみ
	カメラ(デジタルカメラ)	もやせないごみ	電池類は取り除き9ページ参照
	カメラ(ビデオカメラ)	もやせないごみ	電池類は取り除き9ページ参照
	カメラ(インスタントカメラ)	もやせるごみ	電池類は取り除き9ページ参照
	火薬	処理できないごみ	専門業者または販売店に依頼すること
	カヤック	もやせる粗大ごみ	長さを2m以内に裁断すること 金具を外すこと ※FRP製は処分ができません
	ガラスくず	もやせないごみ	袋を突き破らないように紙などで包装し、「危険」と書いてごみ袋に入れること
	ガラス食器	もやせないごみ	袋を突き破らないように紙などで包装し、「危険」と書いてごみ袋に入れること
	カレンダー	資源ごみ	金属部分は外してもやせないごみ 濡れたり汚れている場合はもやせるごみ
き	瓦	処理困難物	センター持込のみ サイズ制限・搬入量制限有
	換気扇	もやせないごみ	ごみ袋に入らないものはもやせない粗大ごみ
	緩衝材	もやせるごみ	30cm以内に裁断すること
	感熱紙(レシート用紙など)	もやせるごみ	感熱紙はリサイクル出来ないため、もやせるごみとして出すこと
	キックボード	もやせない粗大ごみ	
	キーパー	もやせない粗大ごみ	
	キーボード(パソコン機器)	もやせないごみ	ごみ袋に入らないものはもやせない粗大ごみ
	キッチンガード	もやせない粗大ごみ	
	キッチンペーパー	もやせるごみ	
	キッチンマット	もやせるごみ	30cm以内に裁断すること
	ギター(アコースティック)	もやせる粗大ごみ	弦は外してもやせないごみ
	ギター(エレキ)	もやせない粗大ごみ	弦は外してもやせないごみ
	ギタースタンド	もやせない粗大ごみ	
	木の枝	もやせるごみ	30cm以内に裁断すること
	木の幹	もやせる粗大ごみ	30cm以内に裁断すればもやせるごみ 長さ150cm以内 太さ30cm以内にすること 枝は切り落とすこと!!

	品目	分別区分	出し方のワンポイント
き	ギブス(骨折使用など)	もやせるごみ	30cm以内に裁断すること
	着物	もやせるごみ	
	キャリーバッグ	もやせないごみ	ごみ袋に入らないものはもやせない粗大ごみ
	脚立	もやせない粗大ごみ	
	給湯器(風呂用)	処理できないごみ	専門業者または販売店に依頼すること
	給湯器(台所用)	処理できないごみ	専門業者または販売店に依頼すること
	牛乳パック	もやせるごみ	資源ごみではないので要注意
	救命胴衣	もやせるごみ	
	教科書	資源ごみ	濡れたり汚れている場合はもやせるごみ
	鏡台	もやせない粗大ごみ	
	金庫(手揚げ)	もやせないごみ	
	金庫(耐火)	処理困難物	センター持込のみ
く	空気入れ(自転車用他)	もやせないごみ	ごみ袋に入らないものはもやせない粗大ごみ
	空気清浄機	もやせない粗大ごみ	
	空調服	もやせるごみ	電池類は取り除き9ページ参照
	クーラー (本体・室外機を含む)	処理できないごみ	家電リサイクル法対象品目 家電販売店または収集運搬許可業者に依頼すること
	クーラーボックス	もやせないごみ	ごみ袋に入らないものはもやせない粗大ごみ
	釘	もやせないごみ	袋を突き破らないように紙などで包装し、 「危険」と書いてごみ袋に入れること
	草	もやせるごみ	30cm以内に裁断すること
	草刈り機(刃も含む)	もやせない粗大ごみ	燃料は完全に抜くこと
	草刈り機・乗用型	処理できないごみ	専門業者または販売店に依頼すること
	草焼きバーナー	もやせない粗大ごみ	燃料は完全に抜くこと
	串(木製・プラスチック製)	もやせるごみ	
	串(金属製)	もやせないごみ	袋を突き破らないように紙などで包装し、 「危険」と書いてごみ袋に入れること
	櫛(木製・プラスチック製)	もやせるごみ	
	櫛(金属製)	もやせないごみ	
	薬 (かぜ薬・ビタミン剤などの錠剤・カプセル・粉末)	もやせるごみ	家庭用医薬品に限る ※容器の分別方法 紙は資源ごみ プラスチック製はもやせるごみ びん・金属製のふたはもやせないごみ
	口紅	もやせるごみ	
	靴(運動靴・革靴)	もやせるごみ	
	靴下	もやせるごみ	
	クッション	もやせるごみ	30cm以内に裁断すること
	首輪(木製・プラスチック製)	もやせるごみ	リード付きは30cm以内に切断すること

	品目	分別区分	出し方のワンポイント
く	首輪(金属製)	もやせないごみ	
	熊手	もやせる粗大ごみ	30cm以内に裁断すればもやせるごみ
	車いす(手動)	もやせない粗大ごみ	
	車いす(電動)	もやせない粗大ごみ	電池類は取り除き9ページ参照
	車ボディーカバー	もやせる粗大ごみ	180cm×90cmに裁断すること 30cm以内に裁断すればもやせるごみ
	クランプ(鋼材)	もやせないごみ	
	クリアケース(ボックス)	もやせる粗大ごみ	
	クリアファイル	もやせるごみ	
	グローブ	もやせるごみ	
	くわ	もやせない粗大ごみ	
け	蛍光灯(直管・丸型)	市町村収集	センターに持込むか、市町村の収集方法に従うこと
	携帯電話(ガラケー)	もやせないごみ	電池類は取り除き9ページ参照
	携帯電話(スマートフォン)	市町村収集	もやせないごみとして出さない。9ページ参照
	計量カップ(プラスチック製)	もやせるごみ	
	計量カップ(金属製)	もやせないごみ	
	劇薬	処理できないごみ	専門業者または販売店に依頼すること
	化粧品の容器(プラスチック製)	もやせるごみ	中身を洗ってきれいにしてから出すこと
	化粧品の容器(びん)	資源ごみ	中身を洗ってきれいにしてから出すこと
	下駄箱(金属製)	もやせないごみ	ごみ袋に入らないものはもやせない粗大ごみ
	下駄箱(木製・プラスチック製)	もやせる粗大ごみ	30cm以内に裁断すればもやせるごみ
	血圧計(電子式)	もやせないごみ	電池類は取り除き9ページ参照
	血圧計(水銀式)	処理困難物	市町村によっては無料で引き取る自治体もあるのでお住いの役場に問い合わせください。 クリーンセンターに持ち込む場合は1個につき4,620円がかかります。13ページ参照
	ゲーム機	もやせないごみ	電池類は取り除き9ページ参照
	健康器具	もやせないごみ	ごみ袋に入らないものはもやせない粗大ごみ
	剣道防具	もやせる粗大ごみ	金属部分は外してもやせないごみ 30cm以内ならもやせるごみ
	検査キット(コロナなど)	もやせるごみ	使用後は、二重袋に入れてもやせるごみ 注射針タイプは購入元に問い合わせ
	弦(ナイロン・プラスチック製)	もやせるごみ	
	弦(金属製)	もやせないごみ	
	建築廃材(木材)	処理困難物	センター持込のみ サイズ制限・搬入量制限有
	建築廃材(スレートなど)	処理困難物	センター持込のみ サイズ制限・搬入量制限有
	建築廃材(コンクリートなど)	処理困難物	センター持込のみ サイズ制限・搬入量制限有
	建築廃材(プラスチックなど)	処理困難物	センター持込のみ サイズ制限・搬入量制限有
	建築廃材(金属など)	処理困難物	センター持込のみ サイズ制限・搬入量制限有

	品目	分別区分	出し方のワンポイント
	建築廃材(紙など)	処理困難物	センター持込みのみ サイズ制限・搬入量制限有
こ	高圧洗浄機	もやせない粗大ごみ	
	工具(ドライバなど)	もやせないごみ	ごみ袋に入らないものはもやせない粗大ごみ
	工具箱(木製・プラスチック製)	もやせる粗大ごみ	
	工具箱(金属製)	もやせない粗大ごみ	
	コードリール	もやせないごみ	ごみ袋に入らないものはもやせない粗大ごみ
	ござ	もやせる粗大ごみ	30cm以内に裁断すればもやせるごみ
	こたつ(本体)	もやせない粗大ごみ	
	こたつ布団	もやせる粗大ごみ	30cm以内に裁断すればもやせるごみ
	骨壺	もやせないごみ	ごみ袋に入らないものはもやせない粗大ごみ
	コースター(木製・プラスチック製)	もやせるごみ	
	コースター(金属製)	もやせないごみ	
	コップ(ガラス製・陶器・金属製)	もやせないごみ	紙・プラスチック製はもやせるごみ
	コードレス電子機器 電話機・ドライヤー・イヤホン 掃除機・洗浄機・など	市町村収集	電池類は取り除き9ページ参照 電池類を取り除けば本体はごみ袋に入れば もやせないごみ 入らなければもやせない粗大ごみ
	コーヒーメーカー	もやせないごみ	
	コピー機(家庭用)	もやせないごみ	ごみ袋に入らないものはもやせない粗大ごみ
	コピー用紙	資源ごみ	濡れたり汚れている場合はもやせるごみ
	ゴムボート	もやせる粗大ごみ	30cm以内に裁断すればもやせるごみ
	ごみ箱(金属製)	もやせないごみ	ごみ袋に入らないものはもやせない粗大ごみ
	ごみ箱(木製・プラスチック製)	もやせる粗大ごみ	30cm以内に裁断すればもやせるごみ
	米びつ	もやせないごみ	ごみ袋に入らないものはもやせない粗大ごみ
	米袋(紙製)	もやせるごみ	30cm以内に裁断すること
	ゴルフクラブ	もやせない粗大ごみ	
	ゴルフ用品(バッグ・マット)	もやせる粗大ごみ	
	コンタクトレンズ	もやせるごみ	
	コンクリート・ブロック	処理困難物	センター持込みのみ サイズ制限・搬入量制限有
	コンロ(2口タイプ)	もやせない粗大ごみ	電池類は取り除き9ページ参照
さ	サーフボード	もやせる粗大ごみ	長さを2m以内に裁断すること 金具を外すこと
	座いす(木製・プラスチック製)	もやせる粗大ごみ	30cm以内に裁断すればもやせるごみ
	座いす(金属製)	もやせない粗大ごみ	カバー部分はもやせるごみに分ける 袋に入ればもやせないごみ
	柵(屋内用)ベビーゲートなど	もやせる粗大ごみ	金属製はもやせない粗大ごみ
	柵(屋外用)	処理困難物	センター持込みのみ サイズ制限・搬入量制限有
	作業着(つなぎ)	もやせるごみ	

	品目	分別区分	出し方のワンポイント
さ	雑誌	資源ごみ	濡れたり汚れている場合はもやせるごみ
	殺虫剤(スプレータイプ)	市町村収集	完全に使い切ること・穴はあけない
	座布団	もやせる粗大ごみ	30cm以内に裁断すればもやせるごみ
	皿(陶器・金属・ガラス製)	もやせないごみ	紙・プラスチック製はもやせるごみ
	ざる(木製・プラスチック製)	もやせるごみ	30cm以内に裁断すること
	ざる(金属製)	もやせないごみ	ごみ袋に入らないものはもやせない粗大ごみ
	サンダル・草履・スリッパ	もやせるごみ	
	三脚(カメラ用)	もやせないごみ	ごみ袋に入らないものはもやせない粗大ごみ
	三輪車	もやせない粗大ごみ	
し	ジェットスキー	処理できないごみ	専門業者または販売店に依頼すること
	シーツ	もやせる粗大ごみ	30cm以内に裁断すればもやせるごみ
	CD(ケースを含む)	もやせるごみ	
	七輪	もやせないごみ	ごみ袋に入らないものはもやせない粗大ごみ
	辞典・辞書・書籍	資源ごみ	濡れたり汚れている場合はもやせるごみ
	自転車	もやせない粗大ごみ	
	自転車(電動)	もやせない粗大ごみ	電池類は取り除き9ページ参照
	自転車カバー	もやせる粗大ごみ	30cm以内に裁断すればもやせるごみ
	自転車サドル	もやせないごみ	カバー部分はもやせるごみに分ける
	自動車	処理できないごみ	専門業者または販売店に依頼すること
	自動車・部品	もやせない粗大ごみ	タイヤ・バッテリー：搬入NG カーナビ・ホイール・ミラー・ワイパー →搬入可 バンパー：150cm以内なら搬入可
	芝刈り機・手押し型	もやせない粗大ごみ	燃料は完全に抜くこと
	芝刈り機・乗用型	処理できないごみ	専門業者または販売店に依頼すること
	しびん(プラスチック製)	もやせるごみ	中身を洗ってきれいにしてから出すこと
	しびん(ガラス製)	もやせないごみ	中身を洗ってきれいにしてから出すこと
	写真	もやせるごみ	リサイクル不可のため古紙として出さないこと
	ジャングルジム(おもちゃ用)	もやせる粗大ごみ	
	じゅうたん(カーペット)	もやせる粗大ごみ	30cm以内に裁断すればもやせるごみ
	収納ボックス(木製・プラスチック製)	もやせる粗大ごみ	
	収納ボックス(金属製)	もやせない粗大ごみ	
	充電器	もやせないごみ	充電電池を充電する装置
	充電式電池	市町村収集	もやせないごみとして出さない。9ページ参照
	シュレッダー・手動	もやせないごみ	
	シュレッダー・電動	もやせないごみ	ごみ袋に入らないものはもやせない粗大ごみ
	シュレッダーされた用紙	もやせるごみ	リサイクル不可のため古紙として出さないこと

	品目	分別区分	出し方のワンポイント
し	障子(枠含む)	処理困難物	センター持込のみ サイズ制限・搬入量制限有
	障子紙	もやせる粗大ごみ	30cm以内に裁断すればもやせるごみ
	消火器	処理できないごみ	専門業者または販売店に依頼すること
	消火剤(投てき用)	もやせるごみ	中身を洗ってきれいにしてから出すこと
	照明器具(蛍光管除く)	もやせないごみ	ごみ袋に入らないものはもやせない粗大ごみ
	除湿機	もやせない粗大ごみ	
	食器(木製・プラスチック製)	もやせるごみ	
	食器 (金属、ガラス、陶器)	もやせないごみ	袋を突き破らないように紙などで包装し、 「危険」と書いてごみ袋に入れること
	食器乾燥機	もやせないごみ	ごみ袋に入らないものはもやせない粗大ごみ
	食器棚	もやせない粗大ごみ	
	シリコンマット	もやせる粗大ごみ	30cm以内に裁断すればもやせるごみ
	シルバーカー・手押し型	もやせない粗大ごみ	
	シルバーカー・電動型	処理できないごみ	専門業者または販売店に依頼すること
	人工芝	もやせるごみ	30cm以内に裁断すること
	新聞紙	資源ごみ	濡れたり汚れている場合はもやせるごみ
す	水上バイク	処理できないごみ	専門業者または販売店に依頼すること
	水槽(プラスチック製)	もやせる粗大ごみ	30cm以内に裁断すればもやせるごみ
	水槽(ガラス製)	もやせないごみ	ごみ袋に入らないものはもやせない粗大ごみ
	水筒(プラスチック製)	もやせるごみ	
	水筒(金属製)	もやせないごみ	
	炊飯器	もやせないごみ	ごみ袋に入らないものはもやせない粗大ごみ
	スーツケース	もやせない粗大ごみ	
	スコップ	もやせない粗大ごみ	
	スキー板	処理困難物	センター持込のみ
	スケートボード	もやせないごみ	ごみ袋に入らないものはもやせない粗大ごみ
	すだれ	もやせる粗大ごみ	30cm以内に裁断すればもやせるごみ
	スチールラック	もやせない粗大ごみ	
	ステレオ・スピーカー	もやせないごみ	ごみ袋に入らないものはもやせない粗大ごみ 電池類は取り除き9ページ参照
	ストーブ(電気)	もやせないごみ	ごみ袋に入らないものはもやせない粗大ごみ
	ストーブ(灯油)	もやせない粗大ごみ	燃料は完全に抜くこと
	すのこ	もやせる粗大ごみ	30cm以内に裁断すればもやせるごみ
	スノーボード	処理困難物	センター持込のみ
	スプーン(木製・プラスチック製)	もやせるごみ	
	スプーン(金属製)	もやせないごみ	

	品目	分別区分	出し方のワンポイント
す	スプリングマットレス	もやせない粗大ごみ	13ページ参照 粗大ごみ置き場に出すことができるのかはお住まいの役場にお問い合わせください。
	スプレー缶	市町村収集	完全に使い切ること・穴はあけない
	すべり台(おもちゃ)	もやせる粗大ごみ	金属製はもやせない粗大ごみ
	スポットクーラー	もやせない粗大ごみ	
	炭	もやせるごみ	
	スマートフォン(携帯電話)	市町村収集	もやせないごみとして出さない。9ページ参照
	スロット台	もやせない粗大ごみ	
せ	蒸籠(せいろ)(木製・プラスチック製)	もやせる粗大ごみ	30cm以内に裁断すればもやせるごみ
	蒸籠(せいろ)(金属製)	もやせないごみ	ごみ袋に入らないものはもやせない粗大ごみ
	精米機	もやせない粗大ごみ	
	石像・石材	処理困難物	センター持込のみ サイズ制限・搬入量制限有
	石けん・固形/粉末	もやせるごみ	
	石けん・液体	もやせるごみ	紙などに染み込ませること
	石膏ボード	処理困難物	センター持込のみ サイズ制限・搬入量制限有
	切断砥石	もやせないごみ	
	洗濯かご	もやせないごみ	ごみ袋に入らないものはもやせない粗大ごみ
	洗濯機	処理できないごみ	家電リサイクル法対象品目 家電販売店または収集運搬許可業者に依頼すること
	洗濯機 パン(プラスチック製)	もやせる粗大ごみ	
	扇風機(電源式)	もやせないごみ	ごみ袋に入らないものはもやせない粗大ごみ
	扇風機(バッテリー式)	もやせないごみ	電池類は取り除き9ページ参照
	洗面器(木製・プラスチック製)	もやせるごみ	
	洗面器(金属製)	もやせないごみ	
	洗面台	処理困難物	センター持込のみ サイズ制限・搬入量制限有
そ	掃除機(電源式)	もやせないごみ	ごみ袋に入らないものはもやせない粗大ごみ
	掃除機(バッテリー式)	もやせないごみ	電池類は取り除き9ページ参照
	ソーラーライト	もやせないごみ	ごみ袋に入らないものはもやせない粗大ごみ
	外付けハードディスク	もやせないごみ	電池類は取り除き9ページ参照
	ソファ・ソファベッド	もやせる粗大ごみ	13ページ参照
	そり(木製・プラスチック製)	もやせる粗大ごみ	
	そり(金属製)	もやせる粗大ごみ	
	そろばん(木製・プラスチック製)	もやせるごみ	
そ	そろばん(金属製)	もやせないごみ	
	ダーツボード(木製・プラスチック製)	もやせる粗大ごみ	

	品目	分別区分	出し方のワンポイント
た	ダーツボード(金属製)	もやせない粗大ごみ	
	ダーツの矢(木製・プラスチック製)	もやせるごみ	
	ダーツの矢(金属製)	もやせないごみ	袋を突き破らないように紙などで包装し、「危険」と書いてごみ袋に入れること
	体温計(水銀式)	処理困難物	市町村によっては無料で引き取る自治体もあるのでお住いの役場に問い合わせください。クリーンセンターに持ち込む場合は1個につき4,620円かかります。 13ページ参照
	体温計(デジタル式)	もやせないごみ	電池類は取り除き9ページ参照
	体重計	もやせないごみ	電池類は取り除き9ページ参照
	台車	もやせない粗大ごみ	
	タイヤ(自転車・猫車など)	もやせる粗大ごみ	30cm以内に裁断すればもやせるごみ ホイールはもやせないごみ
	タイヤ(自動車・バイクなど)	処理できないごみ	専門業者または販売店に依頼すること
	太陽熱温水器	処理困難物	センター持込のみ
	タイル	処理困難物	センター持込のみ サイズ制限・搬入量制限有
	タオルケット	もやせる粗大ごみ	30cm以内に裁断すればもやせるごみ
	ダクトホース	もやせるごみ	30cm以内に裁断すること
	ダクトレール	もやせない粗大ごみ	
	竹製品	もやせるごみ	30cm以内に裁断すること
	たたみ	もやせる粗大ごみ	1家庭1週間につき20枚まで 業者にて取り外した量は受入不可
	卓球台	もやせる粗大ごみ	
	脱水機(家庭用)	もやせない粗大ごみ	
	タッセル	もやせるごみ	
	タッパー	もやせるごみ	
	タープ	もやせる粗大ごみ	30cm以内に裁断すればもやせるごみ 150cm以内のものはもやせる粗大ごみ
	タブレット	市町村収集	もやせないごみとして出さない。9ページ参照
	たも網	もやせないごみ	ごみ袋に入らないものはもやせない粗大ごみ
	たらい(木製・プラスチック製)	もやせる粗大ごみ	
	たらい・ステンレス製	もやせない粗大ごみ	
	樽	もやせる粗大ごみ	
	タンス	もやせる粗大ごみ	
	ダンベル	もやせない粗大ごみ	
た	ダンボール (断面が三層になっている)	資源ごみ	※折りたたんで出すこと 6ページ参照 クリーンセンターに持込む場合も同様 濡れたり汚れたりした場合は、もやせるごみ
	ダンボール(プラスチック製)	もやせる粗大ごみ	30cm以内に裁断すればもやせるごみ
	チェーンソー	もやせない粗大ごみ	燃料は完全に抜くこと 電池類は取り除き9ページ参照

	品目	分別区分	出し方のワンポイント
ち	チャイルドシート	もやせない粗大ごみ	
	茶碗(プラスチック製)	もやせるごみ	
	茶碗(陶磁器)	もやせないごみ	
	注射針	処理できないごみ	感染性廃棄物となるので受入不可 未使用でも感染性廃棄物と同等扱いのため 受入不可
	チューナー	もやせないごみ	
	調理なべ	もやせないごみ	ごみ袋に入らないものはもやせない粗大ごみ
	ちょうちん	もやせないごみ	紙部分と骨組み部分と分離すること
	チラン	資源ごみ	濡れたり汚れている場合はもやせるごみ
	ちりとり(プラスチック製)	もやせるごみ	
つ	ちりとり(金属製)	もやせないごみ	ごみ袋に入らないものはもやせない粗大ごみ
	机(木製)	もやせる粗大ごみ	
	机(金属製)	もやせない粗大ごみ	
	土・砂・小石	処理困難物	センター持込のみ
	突っ張り棒	もやせるごみ	30cm以内に裁断すること
	突っ張り棒	もやせないごみ	ごみ袋に入らないものはもやせない粗大ごみ
	壺	もやせないごみ	ごみ袋に入らないものはもやせない粗大ごみ
	積み木	もやせるごみ	
	爪切り	もやせないごみ	
て	釣竿(針・リール・道具等)	もやせないごみ	ごみ袋に入らないものはもやせない粗大ごみ
	ディスペンサー・手動	もやせないごみ	
	ディスペンサー・自動	もやせないごみ	電池類は取り除き9ページ参照
	テーブル(木製・プラスチック製)	もやせる粗大ごみ	
	テーブル(金属製)	もやせない粗大ごみ	
	テーブルクロス	もやせる粗大ごみ	30cm以内に裁断すればもやせるごみ
	ティッシュ箱	資源ごみ	ビニール部分はもやせるごみ 濡れたり汚れている場合はもやせるごみ
	DVD(ケースを含む)	もやせるごみ	
	DVD(Blu-ray)プレーヤー	もやせないごみ	電池類は取り除き9ページ参照
	デスクマット	もやせる粗大ごみ	30cm以内に裁断すればもやせるごみ
	手すり(木製・プラスチック製)	もやせる粗大ごみ	30cm以内に裁断すればもやせるごみ
	手すり(金属製)	もやせないごみ	ごみ袋に入らないものはもやせない粗大ごみ
	鉄アレイ	もやせないごみ	
	デッキブラシ	もやせる粗大ごみ	30cm以内に裁断すればもやせるごみ
	テニスボール	もやせるごみ	
	手袋(布・革・ゴム)	もやせるごみ	

	品目	分別区分	出し方のポイント
て	テレビ	処理できないごみ	家電リサイクル法対象品目 家電販売店または収集運搬許可業者に依頼すること
	テレビ台(木製・プラスチック製)	もやせる粗大ごみ	
	テレビ台(金属製)	もやせない粗大ごみ	
	電気スタンド	もやせないごみ	電球は取り外すこと
	電気シェーバー	もやせないごみ	電池類は取り除き9ページ参照
	電気ポット	もやせないごみ	
	電気マッサージ	もやせないごみ	ごみ袋に入らないものはもやせない粗大ごみ 電池類は取り除き9ページ参照
	電気毛布	もやせる粗大ごみ	30cm以内に裁断すればもやせるごみ
	電球(蛍光灯)	処理困難物	センターに持込むか、市町村の収集方法に従うこと
	電球(LED・白熱球・グロー球)	もやせないごみ	
	電工ドラム	もやせないごみ	ごみ袋に入らないものはもやせない粗大ごみ
	電子辞書	もやせないごみ	電池類は取り除き9ページ参照
	電子タバコ	市町村収集	もやせないごみとして出さない。9ページ参照
	電子ピアノ	もやせない粗大ごみ	電池類は取り除き9ページ参照
	電子レンジ	もやせない粗大ごみ	
	電池	市町村収集	もやせないごみとして出さない。9ページ参照
	電動歯ブラシ	もやせないごみ	電池類は取り除き9ページ参照
	電動アシスト付自転車	もやせない粗大ごみ	電池類は取り除き9ページ参照 取り外した自転車はもやせない粗大ごみ
	電動ベッド	もやせない粗大ごみ	電池類は取り除き9ページ参照 マットの部分にバネが入っていたらバネを完全に取り外すこと。 取り外したバネ・ベッドはもやせない粗大ごみ
	電動工具	もやせないごみ	電池類は取り除き9ページ参照
	テント(家庭用)骨組み	もやせない粗大ごみ	
	テント(家庭用)屋根部分	もやせる粗大ごみ	180cm×90cmに裁断すること 30cm以内に裁断すればもやせるごみ
	電話機(親機)	もやせないごみ	
	電話機(子機)	もやせないごみ	電池類は取り除き9ページ参照
	電話帳	資源ごみ	濡れたり汚れている場合はもやせるごみ
て	ドア	処理困難物	センター持込のみ サイズ制限・搬入量制限有
	籐製品(家具・かご)	もやせる粗大ごみ	30cm以内に裁断すればもやせるごみ
	銅製品	もやせないごみ	ごみ袋に入らないものはもやせない粗大ごみ
	陶器製品	もやせないごみ	ごみ袋に入らないものはもやせない粗大ごみ
	動物小屋 ※ウサギや鳥などを 飼育していた小屋	処理困難物	センター持込のみ サイズ制限・搬入量制限有
	動物の死骸 (小型犬・猫の小型動物)	処理困難物	センター持込のみ 13ページ参照

	品目	分別区分	出し方のポイント
と	動物の死骸 (イノシシ・ヤギなど)	処理困難物	センター持込のみ 13ページ参照
	灯油	もやせるごみ	紙などに染み込ませること
	灯油缶(ポリタンク)	もやせないごみ	中身を洗ってきれいにしてから出すこと ごみ袋に入らなければもやせない粗大ごみ
	トースター	もやせないごみ	ごみ袋に入らないものはもやせない粗大ごみ
	時計	もやせないごみ	電池類は取り除き9ページ参照
	トタン	処理困難物	センター持込のみ サイズ制限・搬入量制限有
	トナーカートリッジ	もやせないごみ	できるだけリサイクル回収箱を設置している 協力店へ持ち込んでください
	跳び箱	もやせる粗大ごみ	
	ドラム(楽器)	もやせない粗大ごみ	
	ドラム缶	もやせない粗大ごみ	中身を洗ってきれいにしてから出すこと
	トランシーバー	もやせないごみ	電池類は取り除き9ページ参照
	トランポリン	もやせない粗大ごみ	
	塗料缶(ペンキ)	もやせないごみ	ごみ袋に入らないものはもやせない粗大ごみ 中身は新聞紙などに染込ませてでもやせるごみ 中身が完全に固まっていればもやせないごみ
	トロフィー・プラ製	もやせる粗大ごみ	30cm以内に裁断すればもやせるごみ
	トロフィー・鉄製	もやせないごみ	ごみ袋に入らないものはもやせない粗大ごみ
	泥よけマット(プラスチック製)	もやせる粗大ごみ	
	泥よけマット(金属製)	もやせない粗大ごみ	
な	ナイフ類(刃物)	もやせないごみ	袋を突き破らないように紙などで包装し、 「危険」と書いてごみ袋に入れること
	長靴(革・ゴム)	もやせるごみ	
	流し台	処理困難物	センター持込のみ
	鍋	もやせないごみ	ごみ袋に入らないものはもやせない粗大ごみ
	生ごみ	もやせるごみ	
	縄跳び	もやせる粗大ごみ	30cm以内に裁断すればもやせるごみ
に	人形(木製・プラスチック製)	もやせるごみ	30cm以内に裁断すること
	人形(鉄・ブリキ製)	もやせないごみ	ごみ袋に入らないものはもやせない粗大ごみ
ぬ	ぬいぐるみ	もやせる粗大ごみ	30cm以内に裁断すればもやせるごみ
ね	ネクタイ	もやせるごみ	
	ネット	もやせる粗大ごみ	180cm×90cmに裁断すること 30cm以内に裁断すればもやせるごみ
	寝袋	もやせる粗大ごみ	30cm以内に裁断すればもやせるごみ
	粘土	もやせるごみ	
	燃料タンク(携行缶)	もやせないごみ	中身を洗ってきれいにしてから出すこと ごみ袋に入らなければもやせない粗大ごみ
	農機具(トラクターなど)	処理できないごみ	専門業者または販売店に依頼すること
	農業用ビニール	処理できないごみ	

	品目	分別区分	出し方のポイント
の	農薬	処理できないごみ	専門業者または販売店に依頼すること
	のこぎり	もやせないごみ	袋を突き破らないように紙などで包装し、「危険」と書いてごみ袋に入れること
	ノート	資源ごみ	濡れたり汚れている場合はもやせるごみ
	のれん	もやせる粗大ごみ	30cm以内に裁断すればもやせるごみ
は	バーベキューセット	もやせない粗大ごみ	
	バーベル	もやせない粗大ごみ	
	バイク	処理できないごみ	専門業者または販売店に依頼すること
	廃油	もやせるごみ	紙などに染み込ませること
	はがき	資源ごみ	濡れたり汚れている場合はもやせるごみ
	バウンサー	もやせないごみ	ごみ袋に入らないものはもやせない粗大ごみ
	はく製	もやせないごみ	ごみ袋に入らないものはもやせない粗大ごみ
	バケツ	もやせないごみ	ごみ袋に入らないものはもやせない粗大ごみ
	はさみ	もやせないごみ	袋を突き破らないように紙などで包装し、「危険」と書いてごみ袋に入れること
	はしご・木製	もやせる粗大ごみ	30cm以内に裁断すればもやせるごみ
	はしご・金属製	もやせない粗大ごみ	
	バスタブ	処理困難物	センター持込のみ 搬入量制限有
	バスマット	もやせるごみ	30cm以内に裁断すること
	パソコン一式 (本体・ディスプレイ・ ノートパソコンを含む)	処理できないごみ	パソコンリサイクル法対象品目 メーカーに回収を依頼すること マウス・キーボードはもやせないごみ
	はたおり機	もやせる粗大ごみ	分解すること(木材の長さ150cm以内)
	発煙筒	処理できないごみ	専門業者または販売店に依頼すること 使用済みのものはもやせるごみへ
	パチンコ台	もやせない粗大ごみ	
	伐採ごみ(草・木)	もやせる粗大ごみ	30cm以内に裁断すればもやせるごみ 長さ150cm以内 太さ30cm以内にすること 枝は切り落とすこと!!
	バッテリー(リチウムイオン電池)	市町村収集	もやせないごみとして出さない。9ページ参照
	バッテリー(鉛蓄電池)	処理できないごみ	専門業者または販売店に依頼すること
	発電機	もやせない粗大ごみ	燃料は完全に抜くこと
	バット(野球・木製・プラスチック製)	もやせる粗大ごみ	30cm以内に裁断すればもやせるごみ
	バット(野球・金属製)	もやせない粗大ごみ	
	バット(調理器具・プラスチック製)	もやせるごみ	
	バット(調理器具・金属製)	もやせないごみ	
	発泡スチロール	もやせるごみ	30cm以内に裁断すること
	パーティーション	もやせない粗大ごみ	
	花火	もやせるごみ	水気を含ませ、火がつかないようにすること

	品目	分別区分	出し方のワンポイント
	歯ブラシ	もやせるごみ	
	歯ブラシ(電動)	もやせないごみ	電池類は取り除き9ページ参照
	パラシュート・パラグライダーキャノピー(屋根)部分	もやせる粗大ごみ	180cm×90cmに裁断すること 30cm以内に裁断すればもやせるごみ
	パラシュート・パラグライダー座席部分	もやせない粗大ごみ	
	バランスボール	もやせる粗大ごみ	30cm以内に裁断すればもやせるごみ
	針(裁縫針など)	もやせないごみ	袋を突き破らないように紙などで包装し、 「危険」と書いてごみ袋に入れること
	ハロゲンヒーター	もやせない粗大ごみ	
	ハンガー(木製・プラスチック製)	もやせるごみ	
	ハンガー(金属製)	もやせないごみ	
	半紙(未使用のもの)	資源ごみ	濡れたり汚れている場合はもやせるごみ
	パンフレット	資源ごみ	濡れたり汚れている場合はもやせるごみ
ひ	ピアノ	処理できないごみ	ピアノ線を取り外せばもやせる粗大ごみ 外せない場合は販売店に問い合わせください
	ピアノカ(鍵盤ハーモニカ)	もやせないごみ	
	ビーチパラソル	もやせない粗大ごみ	
	ビーズクッション	もやせる粗大ごみ	30cm以内に裁断すればもやせるごみ
	ヒーター・電気式	もやせない粗大ごみ	
	ヒーター・オイル式	もやせない粗大ごみ	燃料は完全に抜くこと
	ビート板	もやせる粗大ごみ	30cm以内に裁断すればもやせるごみ
	ビーター	もやせないごみ	
	ビデオテープ	もやせるごみ	
	ビデオデッキ	もやせないごみ	
ひ	ビニールプール	もやせる粗大ごみ	30cm以内に裁断すればもやせるごみ
	日よけ(サンシェード)	もやせないごみ	ごみ袋に入らないものはもやせない粗大ごみ 布製はもやせる粗大ごみ (30cm角に裁断すればもやせるごみ)
	ビリヤード台	処理困難物	センター持込のみ サイズ制限・搬入量制限有
	ビリヤード球	もやせないごみ	
	便せん	資源ごみ	濡れたり汚れている場合はもやせるごみ
	FAX	もやせないごみ	ごみ袋に入らないものはもやせない粗大ごみ
	ファンヒーター	もやせない粗大ごみ	燃料は完全に抜くこと
	フィルム(包装用フィルム)	もやせるごみ	30cm以内に裁断すること
	封筒	資源ごみ	濡れたり汚れている場合はもやせるごみ
	フェンス	処理困難物	センター持込のみ サイズ制限・搬入量制限有
	フォーク(木製・プラスチック製)	もやせるごみ	
	フォーク(金属製)	もやせないごみ	

	品目	分別区分	出し方のワンポイント
ふ	ふすま	処理困難物	センター持込みのみ サイズ制限・搬入量制限有
	仏具(金属製)	もやせないごみ	ごみ袋に入らないものはもやせない粗大ごみ
	仏具(木製)	もやせるごみ	30cm以内に裁断すること
	仏壇	もやせる粗大ごみ	30cm以内に裁断すればもやせるごみ
	船(動力がつけられるもの)	処理できないごみ	専門業者または販売店に依頼すること
	布団	もやせる粗大ごみ	30cm以内に裁断すればもやせるごみ
	布団乾燥機	もやせないごみ	ごみ袋に入らないものはもやせない粗大ごみ
	踏み台(木製・プラスチック製)	もやせる粗大ごみ	30cm以内に裁断すればもやせるごみ
	踏み台(金属製)	もやせないごみ	ごみ袋に入らないものはもやせない粗大ごみ
	フライパン	もやせないごみ	ごみ袋に入らないものはもやせない粗大ごみ
	ブラシ(木製・プラスチック製)	もやせるごみ	
	ブラシ(金属製)	もやせないごみ	
	ブランコ(木製・プラスチック製)	もやせる粗大ごみ	
	ブランコ(金属製)	もやせない粗大ごみ	
	ランター	もやせないごみ	ごみ袋に入らないものはもやせない粗大ごみ
	フロアタイル	処理困難物	センター持込みのみ サイズ制限・搬入量制限有
	フロアマット	もやせる粗大ごみ	30cm以内に裁断すればもやせるごみ
	フローリング材	処理困難物	センター持込みのみ サイズ制限・搬入量制限有
	風呂釜	処理困難物	センター持込みのみ サイズ制限・搬入量制限有
	プリンター(卓上)	もやせないごみ	ごみ袋に入らないものはもやせない粗大ごみ
ふ	ブルーシート(レジャーシート)	もやせる粗大ごみ	180cm×90cmに裁断すること 30cm以内に裁断すればもやせるごみ
	噴霧器	もやせる粗大ごみ	
へ	ベッド(パイプベッド 折りたたみベッド)	もやせない粗大ごみ	マットがあれば13ページ参照
	ベッド(木製枠)	もやせる粗大ごみ	30cm以内に裁断すればもやせるごみ
	ペット小屋	もやせる粗大ごみ	金属製はもやせない粗大ごみ
	ペット用トイレ砂(シート)	もやせるごみ	
	ペット用トイレ容器	もやせないごみ	ごみ袋に入らないものはもやせない粗大ごみ
	ペットボトル	資源ごみ	濡れたり汚れている場合はもやせるごみ
	ベビーカー	もやせない粗大ごみ	
	ベビーバス	もやせない粗大ごみ	
	ペール缶	もやせないごみ	中身を洗ってきれいにしてから出すこと ごみ袋に入らなければもやせない粗大ごみ
	ヘルスメーター(体重計)	もやせないごみ	電池類は取り除き9ページ参照
	ヘルメット	もやせないごみ	
	ベルト	もやせるごみ	金属部分は外してもやせないごみ

	品目	分別区分	出し方のワンポイント
	便器	処理困難物	センター持込のみ 搬入量制限有
	便座	もやせない粗大ごみ	中身を洗ってきれいにしてから出すこと
ほ	望遠鏡	もやせないごみ	ごみ袋に入らないものはもやせない粗大ごみ
	ほうき	もやせる粗大ごみ	30cm以内に裁断すればもやせるごみ
	防草シート	もやせる粗大ごみ	30cm以内に裁断すればもやせるごみ
	ポータブルテレビ	もやせないごみ	電池類は取り除き9ページ参照
	ボート(木製)	もやせる粗大ごみ	長さを2m以内に裁断すること 金具を外すこと ※FRP製は処分ができません
	ボート(FRP製)	処理できないごみ	
	ボート(電動・モーター式)	処理できないごみ	
	ホース(ゴム・ビニール)	もやせるごみ	30cm以内に裁断すること
	ホースリール(プラスチック製)	もやせる粗大ごみ	金属製はもやせない粗大ごみ
	包装紙	資源ごみ	濡れたり汚れている場合はもやせるごみ
	包丁	もやせないごみ	袋を突き破らないように紙などで包装し、 「危険」と書いてごみ袋に入れること
	ボール (野球・バレー・バスケなど)	もやせるごみ	
	ボウル(調理器具・プラスチック製)	もやせるごみ	
	ボウル(調理器具・ガラス・金属製)	もやせないごみ	
	ボウリングの球	処理困難物	センター持込のみ
	ポータブルトイレ	もやせる粗大ごみ	排泄物は袋にいれてもやせるごみ
	ポータブル電源	市町村収集	もやせないごみとして出さない。9ページ参照
	木刀	もやせるごみ	30cm以内に裁断すること
	歩行器(赤ちゃん用)	もやせない粗大ごみ	
	歩行器(介護用)	もやせない粗大ごみ	
	ポスター	資源ごみ	濡れたり汚れている場合はもやせるごみ
	ボタン電池	市町村収集	もやせないごみとして出さない。9ページ参照
	ホッチキス(芯含む)	もやせないごみ	
	補聴器	市町村収集	もやせないごみとして出さない。9ページ参照
ほ	ポット(電気)	もやせないごみ	ごみ袋に入らないものはもやせない粗大ごみ
	ホットカーベット(本体)	もやせる粗大ごみ	30cm以内に裁断すればもやせるごみ
	ホットプレート	もやせないごみ	ごみ袋に入らないものはもやせない粗大ごみ
	哺乳瓶(プラスチック製)	もやせるごみ	
	哺乳瓶(ガラス製)	もやせないごみ	
	ホームベーカリー	もやせないごみ	ごみ袋に入らないものはもやせない粗大ごみ
	ポリタンク(灯油用・水用)	もやせないごみ	中身を洗ってきれいにしてから出すこと ごみ袋に入らなければもやせない粗大ごみ

	品目	分別区分	出し方のワンポイント
	ポリバケツ	もやせないごみ	ごみ袋に入らないものはもやせない粗大ごみ
	保冷剤	もやせるごみ	
	ホワイトボード	もやせない粗大ごみ	
	本(マンガ本・単行本)	資源ごみ	濡れたり汚れている場合はもやせるごみ
	ポンプ(手動・プラスチック製)	もやせるごみ	
	ポンプ(手動・金属製)	もやせないごみ	
	ポンプ・電動	もやせないごみ	ごみ袋に入らないものはもやせない粗大ごみ
	本棚(木製)	もやせる粗大ごみ	30cm以内に裁断すればもやせるごみ
	本棚(金属製)	もやせない粗大ごみ	
ま	麻雀牌	もやせないごみ	
	麻雀台	もやせない粗大ごみ	
	マウス(パソコン用)	もやせないごみ	電池類は取り除き9ページ参照
	巻尺(プラスチック製)	もやせるごみ	30cm以内に裁断すること
	巻尺(金属製)	もやせないごみ	
	マグネット(磁石)	もやせないごみ	
	枕	もやせるごみ	30cm以内に裁断すること
	マッサージチェア	もやせない粗大ごみ	
	マット	もやせる粗大ごみ	30cm以内に裁断すればもやせるごみ

	品目	分別区分	出し方のワンポイント
ま	マットレス(ベッド用・パネ入り)	もやせる粗大ごみ	13ページ参照
	窓枠	処理困難物	センター持込のみ サイズ制限・搬入量制限有
	窓ガラス	もやせないごみ	袋を突き破らないように紙などで包装し、「危険」と書いてごみ袋に入れること
	マドラー(木製・プラスチック製)	もやせるごみ	
	マドラー(金属製)	もやせないごみ	
	まな板	もやせるごみ	30cm以内に裁断すること
み	マニキュア	もやせないごみ	
	ミキサー	もやせないごみ	ごみ袋に入らないものはもやせない粗大ごみ
	水切りかご(木製・プラスチック製)	もやせるごみ	
	水切りかご(金属製)	もやせないごみ	
	水切りネット	もやせるごみ	
	水屋	もやせる粗大ごみ	
	ミシン(足ふみ)	もやせない粗大ごみ	
	水枕	もやせるごみ	金属部分は外してもやせないごみ
む	ミルク缶	もやせないごみ	
	虫取り網	もやせないごみ	ごみ袋に入らないものはもやせない粗大ごみ
	虫取りかご	もやせるごみ	
め	無線機	もやせないごみ	電池類は取り除き9ページ参照
	眼鏡(金属製)	もやせないごみ	
	眼鏡(プラ製)	もやせるごみ	
	目覚まし時計	もやせないごみ	電池類は取り除き9ページ参照
も	メダル	もやせないごみ	
	モーターボート	処理できないごみ	専門業者または販売店に依頼すること
	木材	もやせる粗大ごみ	30cm以内に裁断すればもやせるごみ
	木材(建築廃材)	処理困難物	センター持込のみ サイズ制限・搬入量制限有
	木炭	もやせるごみ	
	モーター(おもちゃ用)	もやせないごみ	
	毛布	もやせる粗大ごみ	30cm以内に裁断すればもやせるごみ
	物干し竿	もやせない粗大ごみ	
	物干し台(プラスチック製)	もやせる粗大ごみ	
	物干し台(コンクリート製)	処理困難物	センター持込のみ サイズ制限・搬入量制限有
や	門扉	処理困難物	センター持込のみ サイズ制限・搬入量制限有
	屋根材	処理困難物	センター持込のみ サイズ制限・搬入量制限有
	薬莢	処理できないごみ	専門業者または販売店に依頼すること

	品目	分別区分	出し方のワンポイント
ゆ	郵便受け(木製・プラスチック製)	もやせる粗大ごみ	30cm以内に裁断すればもやせるごみ
	郵便受け(金属製)	もやせないごみ	ごみ袋に入らないものはもやせない粗大ごみ
	有刺鉄線	もやせないごみ	袋を突き破らないように紙などで包装し、 「危険」と書いてごみ袋に入れること
	床板	処理困難物	センター持込のみ サイズ制限・搬入量制限有
	湯たんぽ(ゴム製・プラスチック製)	もやせるごみ	30cm以内に裁断すること
	湯たんぽ(金属製)	もやせないごみ	
	ゆりかご	もやせる粗大ごみ	
	湯沸器(台所)	処理できないごみ	専門業者または販売店に依頼すること
よ	湯沸器(風呂用)	処理できないごみ	専門業者または販売店に依頼すること
	ヨガマット	もやせる粗大ごみ	30cm以内に裁断すればもやせるごみ
	浴槽	処理困難物	センター持込のみ サイズ制限・搬入量制限有
	よしず	もやせる粗大ごみ	30cm以内に裁断すればもやせるごみ
ら	ヨット	処理できないごみ	専門業者または販売店に依頼すること
	ライター(プラスチック製)	もやせるごみ	完全に使い切ること ★中身があるものはクリーンセンター持込のみ
	ライター(金属製)	もやせないごみ	完全に使い切ること ★中身があるものはクリーンセンター持込のみ
	ライフル	処理できないごみ	専門業者または販売店に依頼すること
	ラケット(木製・プラスチック製)	もやせる粗大ごみ	30cm以内に裁断すればもやせるごみ
	ラケット(金属製)	もやせないごみ	ごみ袋に入らないものはもやせない粗大ごみ
	ラケット・バッグ	もやせる粗大ごみ	
	ラジオ・ラジカセ	もやせないごみ	電池類は取り除き9ページ参照 ごみ袋に入らなければもやせない粗大ごみ
	ラジコン	もやせないごみ	電池類は取り除き9ページ参照 ごみ袋に入らなければもやせない粗大ごみ
	ラミネーター	もやせないごみ	ごみ袋に入らないものはもやせない粗大ごみ
	ランタン オイル式	もやせないごみ	燃料は完全に抜くこと
	ランタン 電池式	もやせないごみ	電池類は取り除き9ページ参照
	ランチョンマット	もやせるごみ	30cm以内に裁断すること
り	ランドセル	もやせる粗大ごみ	
	リアカー	もやせない粗大ごみ	
	リーシュ	もやせるごみ	30cm以内に裁断すること
	リモコン	もやせないごみ	電池類は取り除き9ページ参照
る	リュックサック	もやせる粗大ごみ	30cm以内に裁断すればもやせるごみ
	ルアー・リール(釣り具)	もやせないごみ	
	ルーター	もやせないごみ	
	ルーフキャリア	もやせない粗大ごみ	

	品目	分別区分	出し方のワンポイント
る	ルームランナー	もやせない粗大ごみ	
れ	冷蔵庫	処理できないごみ	家電リサイクル法対象品目 家電販売店または収集運搬許可業者に依頼すること
	冷凍庫	処理できないごみ	家電リサイクル法対象品目 家電販売店または収集運搬許可業者に依頼すること
	レインコート	もやせるごみ	
	レコード	もやせるごみ	
	レコードプレーヤー	もやせないごみ	ごみ袋に入らないものはもやせない粗大ごみ
	レーザーディスクプレーヤー	もやせないごみ	ごみ袋に入らないものはもやせない粗大ごみ
	レジャーシート(ブルーシート)	もやせる粗大ごみ	180cm×90cmに裁断すること 30cm以内に裁断すればもやせるごみ
ろ	ろうそく	もやせるごみ	
	ローブ	もやせるごみ	30cm以内に裁断すること
	ロールカーテン	もやせる粗大ごみ	30cm以内に裁断すればもやせるごみ
	ロッカー	もやせない粗大ごみ	
わ	ワープロ	もやせないごみ	ごみ袋に入らないものはもやせない粗大ごみ
	ワインクーラー・ワインセラー	処理できないごみ	家電リサイクル法対象品目 家電販売店または収集運搬許可業者に依頼すること
	ワゴン(木製)	もやせる粗大ごみ	
	和太鼓	もやせる粗大ごみ	

メモ帳 ご自由に記入ください

Handwriting practice lines consisting of 20 horizontal dashed lines.

Handwriting practice lines consisting of 20 horizontal dashed lines.



AMAMI OSHIMA