

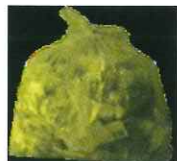
家庭ごみ分別インデックス

表の「分別区分」は以下の通りとなります

令和5年度版

| | |
|-------------------|---|
| もやせるごみ | 黄色のごみ袋で捨てられます |
| もやせないごみ | 青色のごみ袋で捨てられます |
| 粗大ごみ | クリーンセンターに直接持込か、町村の収集で捨てられます |
| 資源 (段ボール・新聞紙) | 市町村の分別収集で捨てられます |
| 資源(その他紙類) | 市町村の分別収集で捨てられます |
| 資源 (びん・ペットボトル) | 市町村の分別収集で捨てられます |
| 処理できないごみ | 販売店・購入店・専門業者等へ相談となります |
| 市町村の収集方法 に従うこと | 主に蛍光管・スプレー缶・珪藻土・電池類です もやせないごみではありません |

※表中の「ごみ袋」は、「指定ごみ袋に入れて2カ所結べること」を指します



QRコードは「名瀬クリーンセンター
家庭ごみ分別のてびき」です

【問い合わせ先】

| | | |
|------------|-----------|--------------|
| 奄美市役所 | 【名瀬】環境対策課 | ☎52-1111(代表) |
| | 【笠利】市民課 | ☎63-1111(代表) |
| | 【住用】市民福祉課 | ☎69-2111(代表) |
| 大和村役場 | 住民税務課 | ☎57-2111(代表) |
| 龍郷町役場 | 生活環境課 | ☎69-4525(直通) |
| 宇検村役場 | 住民税務課 | ☎67-2213(直通) |
| 名瀬クリーンセンター | | ☎53-2969(代表) |

奄美市では粗大ごみの収集を行っておりません。

家庭からでる粗大ごみは、以下の方法で処分してください。

- ・名瀬クリーンセンターに直接搬入する
- ・奄美市の一般廃棄物収集運搬許可業者に依頼する
(運搬料金と処分料金については業者へお問い合わせください)

| | 品目 | 分別区分 | 出し方のワンポイント | |
|----------------|--------------------|-------------------|--|--|
| あ | アイロン | もやせないごみ | 電池類は取り除き市町村の収集方法に従うこと | |
| | アイロン台 | (もやせない)粗大ごみ | 分解してプラ部分はもやせるごみ, 金属部分はもやせないごみでもよい | |
| | 空き缶 (飲料・食品・食用油) | もやせないごみ | 必ず中身を使い切り空にすること | |
| | 空きびん(食品用) | 資源 (びん・ペットボトル) | 無色・茶色・その他の色で分別すること 中をすすいで, ふたをはずすこと プラスチック製のふたはもやせるごみ 王冠等金属製のふたはもやせないごみ | |
| | 空きびん(食品用以外) | もやせないごみ | | |
| | アコーディオンカーテン | (もやせない)粗大ごみ | | |
| | 圧縮袋 | もやせるごみ | 30cm角に裁断すること | |
| | 油(食用) | もやせるごみ | 布などに吸わせて袋に入れるか, 凝固剤で固めること | |
| | 油(機械用) | 処理できないごみ | 専門業者または販売店に依頼すること | |
| | アルバム | もやせるごみ | 半分に裁断してごみ袋に入れる | |
| | 安全靴 | もやせるごみ | | |
| | アンテナ | もやせないごみ | ごみ袋に入らなければもやせない粗大ごみ | |
| | い | 衣装ケース | (もやせる)粗大ごみ | |
| | | いす(木製) | (もやせる)粗大ごみ | |
| いす(スチール製) | | (もやせない)粗大ごみ | 業務用事務いすは個人購入した場合に限る | |
| 磯タビ | | もやせるごみ | | |
| 板 | | もやせるごみ | 長さ30cm以内に裁断すればもやせるごみ 長さ150cm以内のものはもやせる粗大ごみ | |
| 一輪車 | | (もやせない)粗大ごみ | | |
| 一輪車(猫車) | | (もやせない)粗大ごみ | | |
| 一升瓶 | | 資源 (びん・ペットボトル) | 無色・茶色・その他の色で分別すること 中をすすいで, ふたをはずすこと | |
| 一斗缶 | | もやせないごみ | 中身を使い切り, ごみ袋が2口結べること | |
| イヤホン(有線) | | もやせないごみ | | |
| イヤホン(無線・ワイヤレス) | | 市町村の収集方法 に従うこと | 充電が入っているため, もやせないごみとして捨てず, 充電式小型家電として市町村の収集方法に従うこと | |
| 衣類乾燥機 | | 処理できないごみ | 家電リサイクル法対象品目 家電販売店または収集運搬許可業者に依頼すること | |
| インクカートリッジ | | もやせるごみ | できるだけリサイクル回収箱を設置している協力店へ持ち込んでください | |

| | 品目 | 分別区分 | 出し方のワンポイント |
|---|----------------------|-------------|---|
| う | 植木 | もやせるごみ | 30cm以内に剪定してごみ袋へ入れること 土は取り除くこと * |
| | 植木鉢(プラスチック製) | もやせないごみ | ごみ袋に入らなければ粗大ごみ |
| | 植木鉢(陶器) | もやせないごみ | ごみ袋に入らなければ粗大ごみ |
| | ウェットスーツ | もやせるごみ | |
| | 浮き輪 | もやせるごみ | 大きいものは30cm角に裁断すること |
| | ウッドカーペット | (もやせる)粗大ごみ | |
| | 腕時計 | もやせないごみ | 充電池が入っていない物はもやせないごみ 入っている場合は、市町村の収集方法に従うこと |
| | 乳母車(ベビーカー) | (もやせない)粗大ごみ | |
| え | エアコン (室外機を含む) | 処理できないごみ | 家電リサイクル法対象品目 家電販売店または収集運搬許可業者に依頼 すること |
| | MD,MOディスク | もやせるごみ | |
| | MD・CDプレーヤー | もやせないごみ | 電池類は取り除き市町村の収集方法に従うこと |
| | LED電球 | もやせないごみ | 直管型は袋からはみ出しても収集する |
| | 園芸用土・肥料・腐葉土 | 処理できないごみ | 専門業者または販売店に依頼すること |
| | 園芸用土などの袋 | もやせるごみ | 家庭菜園までの量に限る 農業用などは、市町村関係課・JAへ問い 合わせる |
| | 園芸用ネット (ビニールシート) | もやせるごみ | 家庭菜園で使用していた場合に限る 30cm角に裁断すること 農業用などは、市町村関係課・JAへ問い 合わせる |
| お | オイルヒーター | (もやせない)粗大ごみ | オイルを完全に抜くこと オイルを抜いてない場合は、名瀬クリーンセ ンターで処理ができないので専門業者へ依頼 すること |
| | オートバイ(バイク) | 処理できないごみ | 専門業者または販売店に依頼すること |
| | オーブントースター | もやせないごみ | |
| | オープンレンジ | (もやせない)粗大ごみ | |
| | 桶 | (もやせない)粗大ごみ | 木製・プラスチック製はもやせる粗大ごみ |
| | おたま(金属製) | もやせないごみ | 木・シリコン・プラスチック製はもやせるごみ |
| | おまる | もやせないごみ | 必ず洗ってから出すこと ごみ袋に入らなければ粗大ごみ |
| | お盆 (木製・プラスチック製) | もやせるごみ | 金属製はもやせないごみ ごみ袋に入らなければ粗大ごみ |
| | おもちゃ (木製・プラスチック製) | もやせるごみ | 金属製はもやせないごみ ごみ袋に入らなければ粗大ごみ |
| | 温度計 | もやせないごみ | 電池類は取り外し市町村の収集方法に従うこと |

| 品目 | 分別区分 | 出し方のワンポイント |
|-----------------------|-------------------|---|
| カーテン | (もやせる)粗大ごみ | 30cm角以内に裁断すればもやせるごみ |
| カーテンレール | (もやせない)粗大ごみ | |
| カーペット(じゅうたん) | (もやせる)粗大ごみ | |
| 介護用ベッド | 処理できないごみ | モーターを外せばもやせない粗大ごみ スプリング入りマットレスは品目:マットレスを参照 モーターは専門業者に依頼すること |
| 懐中電灯 | もやせないごみ | 電池・充電式電池は取り外し、市町村の収集方法に従うこと |
| 鏡 | もやせないごみ | ごみ袋に入らなければ粗大ごみ |
| 額縁(木製・プラスチック製) | もやせるごみ | ごみ袋に入らなければ粗大ごみ |
| 額縁(金属・ガラス) | もやせないごみ | ごみ袋に入らなければ粗大ごみ |
| 傘 | もやせないごみ | 傘は袋から出ていても収集します |
| 加湿器 | もやせないごみ | ごみ袋に入らなければ粗大ごみ |
| ガステーブル(2口タイプ) | (もやせない)粗大ごみ | 乾電池を取り除くこと |
| ガスボンベ (プロパンガスボンベ) | 処理できないごみ | 専門業者または販売店へ依頼すること |
| カセットコンロ(卓上コンロ) | もやせないごみ | カセットボンベは取り外すこと |
| カセットテープ | もやせるごみ | |
| カセットボンベ(缶) | 市町村の収集方法 に従うこと | 完全に使い切って出すこと 穴をあける必要はない |
| カタログ | 資源(その他紙類) | |
| かばん | もやせるごみ | 金属部分はなるべく外してもやせないごみ ごみ袋に入らなければ粗大ごみ |
| 画鋏 | もやせないごみ | 紙などで包装し、「危険」と書いてごみ袋に入れること |
| 花びん | もやせないごみ | ごみ袋に入らなければもやせない粗大ごみ |
| 紙おむつ | もやせるごみ | 汚物を取り除くこと |
| かみそり | もやせないごみ | 紙などで包装し、「危険」と書いてごみ袋に入れること |
| 紙箱・紙袋 | 資源(その他紙類) | |
| 蚊帳 | (もやせる)粗大ごみ | 長さ30cm以内に裁断すればもやせるごみ 長さ150cm以内のものはもやせる粗大ごみ |
| カメラ(デジタルカメラ・ビデオカメラなど) | もやせないごみ | 充電電池は取り外して市町村の収集方法に従うこと |
| 火薬 | 処理できないごみ | 専門業者または販売店に依頼すること |
| ガラスくず | もやせないごみ | 袋を突き破らないように、紙などで包装し、「危険」と書いてごみ袋に入れること |

| 品目 | 分別区分 | 出し方のワンポイント |
|-------------------------------|-------------|--|
| ガラス食器 | もやせないごみ | 割れている場合は、袋を突き破らないように、紙などで包装し、「危険」と書いてごみ袋に入れること |
| カレンダー | 資源(その他紙類) | 金属部分は外してもやせないごみ |
| 瓦 | もやせないごみ | 少量であること 改築・解体・改造及び事業を伴い発生したごみは専門業者に依頼すること |
| 感熱紙 (レシート用紙など) | もやせるごみ | 感熱紙はリサイクル出来ないため、もやせるごみとして出すこと |
| キーボード(パソコン機器) | もやせないごみ | ごみ袋に入らなければ粗大ごみ |
| キッチンマット | もやせるごみ | 150cm以上のものは粗大ごみ |
| 木の枝 | もやせるごみ | 30cm以内に剪定してごみ袋へ入れること 名瀬クリーンセンターへ直接搬入する場合は、長さ150cmに裁断 |
| 木の幹 | (もやせる)粗大ごみ | 直径30cm・長さ150cm以内に裁断すること |
| 着物 | もやせるごみ | 帯は30cm角に裁断すること |
| キャリーバッグ | もやせないごみ | ごみ袋に入らなければ粗大ごみ |
| 教科書 | 資源(その他紙類) | 焼却希望であればもやせるごみ |
| 鏡台 | (もやせない)粗大ごみ | |
| 金庫(手提げ) | もやせないごみ | |
| 金庫(耐火) | 処理できないごみ | 専門業者または販売店に依頼すること |
| 空気入れ(自転車用他) | もやせないごみ | ごみ袋に入らなければ粗大ごみ |
| 空気清浄機 | (もやせない)粗大ごみ | |
| クーラー(エアコン) (室外機を含む) | 処理できないごみ | 家電リサイクル法対象品目 家電販売店または収集運搬許可業者に依頼すること |
| クーラーボックス | もやせないごみ | ごみ袋に入らなければ粗大ごみ |
| 釘 | もやせないごみ | 袋を突き破らないように、紙などで包装し、「危険」と書いてごみ袋に入れること |
| 草刈り機(刃も含む) | (もやせない)粗大ごみ | 燃料は完全に抜くこと |
| 串(くし)(木製・竹製) | もやせるごみ | 金属製はもやせないごみ |
| 櫛(くし) (木製・プラスチック製) | もやせるごみ | 金属製はもやせないごみ |
| 薬 (かぜ薬・ビタミン剤などの錠剤・カプセル・粉末) | もやせるごみ | 家庭用医薬品に限る ※容器の分別方法 紙は資源ごみ プラスチック製はもやせるごみ びん・金属製のふたはもやせないごみ |
| 靴(運動靴・革靴) | もやせるごみ | |

か
さ
た
な
は
ま
や
ら

| 品目 | 分別区分 | 出し方のワンポイント |
|----------------------|-------------------|--|
| クッション | もやせるごみ | 30cm角以上のものは粗大ごみ |
| 首輪(ペット用) | もやせるごみ | 金属製はもやせないごみ |
| 車いす(手動) | (もやせない)粗大ごみ | |
| 車いす(電動) | 処理できないごみ | ただし、 バッテリー(充電電池) を外せば粗大ごみで受入可能 バッテリー(充電電池) は市町村の収集方法に従うこと |
| 車ボディカバー | (もやせる)粗大ごみ | 長さ30cm以内に裁断すればもやせるごみ 長さ150cm以内のものはもやせる粗大ごみ |
| クリアケース(ボックス) | (もやせる)粗大ごみ | |
| クリアファイル | もやせるごみ | |
| くわ | (もやせない)粗大ごみ | |
| 蛍光管 | 市町村の収集方法に従うこと | 名瀬クリーンセンターでは処理できないごみ LED製品はもやせないごみ |
| 珪藻土(マット・コースター) | 市町村の収集方法に従うこと | 透明袋に入れ密閉した状態で出すこと |
| 携帯電話(ガラケー) | もやせないごみ | 充電電池 は取り外して市町村の収集方法に従うこと |
| 携帯電話(スマートフォン) | 市町村の収集方法に従うこと | もやせないごみとして捨てず、 充電式小型家電 として市町村の収集方法に従うこと |
| 化粧品の容器(びん) | 資源 (びん・ペットボトル) | 使い切って中を洗うこと プラスチック製はもやせるごみ |
| 下駄箱(金属製) | (もやせない)粗大ごみ | ごみ袋に入ればもやせないごみ |
| 下駄箱 (木製・プラスチック製) | (もやせる)粗大ごみ | ごみ袋に入ればもやせるごみ |
| 血圧計(水銀血圧計) | 処理できないごみ | 専門業者または販売店に依頼すること |
| ゲーム機(家庭用) | もやせないごみ | ごみ袋に入らなければ粗大ごみ |
| ゲーム機(携帯用) | 市町村の収集方法に従うこと | 電池類 は取り除き 市町村の収集方法に従うこと |
| 健康器具 | もやせないごみ | ごみ袋に入らなければ粗大ごみ |
| 工具(ニッパー・ペンチ等) | もやせないごみ | ごみ袋に入らなければ粗大ごみ |
| ござ | (もやせる)粗大ごみ | |
| こたつ(本体) | (もやせない)粗大ごみ | |
| こたつ布団 | (もやせる)粗大ごみ | |
| コースター | もやせないごみ | 布製・コルク製はもやせるごみ 珪藻土 は市町村の収集方法に従うこと |
| コップ (ガラス製・陶器・金属製) | もやせないごみ | 紙製・プラスチック製はもやせるごみ |

| 品目 | 分別区分 | 出し方のワンポイント |
|--|-------------------|--|
| コードレス電子機器 例) 電話機・ドライヤー・イヤホン 掃除機・洗浄機・他 | 市町村の収集方法 に従うこと | 電池類は取り除き 市町村の収集方法に従うこと 電池類を取り除けば本体はごみ袋に入れば もやせないごみ 入らなければもやせない粗大ごみ |
| コーヒーマーカー | もやせないごみ | |
| コピー用紙 | 資源(その他紙類) | |
| ごみ箱(金属) | もやせないごみ | ごみ袋に入らなければもやせない粗大ごみ |
| ごみ箱 (プラスチック・木・籐製) | もやせるごみ | 30cm角以上であればもやせないごみ ごみ袋に入らなければもやせる粗大ごみ |
| 米びつ | もやせないごみ | ごみ袋に入らなければもやせない粗大ごみ |
| 米袋(紙製) | もやせるごみ | 30cm角に裁断する |
| ゴルフクラブ | (もやせない)粗大ごみ | |
| ゴルフ用品(バッグ・マット) | (もやせる)粗大ごみ | |
| コンロ(2口タイプ) | (もやせない)粗大ごみ | 乾電池を取り除くこと |
| サーフボード(FRP製) | 処理できないごみ | FRP製品は受入不可 専門業者または販売店に依頼すること |
| サーフボード(FRP製以外) | (もやせない)粗大ごみ | 木製、ソフトボードはもやせる粗大ごみ |
| 座いす | (もやせない)粗大ごみ | |
| 雑誌 | 資源(その他紙類) | |
| 殺虫剤(液体・粉末) | 処理できないごみ | 専門業者または販売店に依頼すること |
| 殺虫剤(スプレータイプ) | 市町村の収集方法 に従うこと | 完全に使い切って出すこと 穴をあける必要はない |
| 座布団 | (もやせる)粗大ごみ | 30cm角以内に裁断すればもやせるごみ |
| 皿(陶器・金属・ガラス製) | もやせないごみ | 紙・プラスチック製はもやせるごみ |
| ざる(竹製・プラスチック製) | もやせるごみ | 金属製はもやせないごみ ごみ袋に入らなければ粗大ごみ |
| サンダル・草履・スリッパ | もやせるごみ | |
| 三脚(カメラ用) | もやせないごみ | ごみ袋に入らなければ粗大ごみ |
| 三輪車 | (もやせない)粗大ごみ | |
| シーツ | (もやせる)粗大ごみ | 30cm角以内に裁断すればもやせるごみ |
| CD(ケースを含む) | もやせるごみ | |
| 辞典・辞書・書籍 | 資源(その他紙類) | |
| 自転車 | (もやせない)粗大ごみ | 充電電池は取り外して市町村の収集方法に従うこと |
| 自動車 (部品含む) | 処理できないごみ | 専門業者または販売店に依頼すること 個人で交換したワイパー・コンポについてはも やせないごみで受入可能 |

| 品目 | 分別区分 | 出し方のワンポイント |
|-----------------|-------------------|--|
| じゅうたん(カーペット) | (もやせる)粗大ごみ | |
| 充電器 | もやせないごみ | |
| 充電式電池 | 市町村の収集方法に 従うこと | もやせないごみとして出さないこと |
| シュレッダーされた用紙 | もやせるごみ | リサイクル不可のため古紙として出さないこと |
| 消火器 | 処理できないごみ | 専門業者または販売店に依頼すること |
| 消火剤(投てき用) | もやせるごみ | 中身を洗い流すこと |
| 照明器具(蛍光管除く) | もやせないごみ | ごみ袋に入らなければ粗大ごみ |
| 除湿機 | (もやせない)粗大ごみ | |
| 食器(木, プラスチック) | もやせるごみ | |
| 食器(金属, ガラス, 陶器) | もやせないごみ | 割れている場合は, 袋を突き破らないように, 紙などで包装し, 「危険」と書いてごみ袋に入れ ること |
| 食器乾燥機 | もやせないごみ | ごみ袋に入らなければ粗大ごみ |
| 食器棚 | (もやせない)粗大ごみ | |
| 新聞紙 | 資源 (段ボール・新聞紙) | チラシは資源(その他紙類)の収集日へ |
| 水槽(プラスチック製) | もやせるごみ | 30cm角以上はもやせないごみ ごみ袋に入らなければもやせる粗大ごみ |
| 水槽(ガラス製) | もやせないごみ | ごみ袋に入らなければもやせない粗大ごみ |
| 水筒(金属製) | もやせないごみ | プラスチック製はもやせるごみ |
| 炊飯器(電子ジャー) | もやせないごみ | ごみ袋に入らなければもやせない粗大ごみ |
| スケートボード | (もやせない)粗大ごみ | ごみ袋に入るものはもやせないごみ |
| すだれ | (もやせる)粗大ごみ | |
| スチールラック | (もやせない)粗大ごみ | |
| ステレオ・スピーカー | (もやせない)粗大ごみ | ごみ袋に入るものほもやせないごみ 電池類は取り除き市町村の収集方法に従う こと |
| ストーブ(電気) | もやせないごみ | ごみ袋に入らなければもやせない粗大ごみ |
| ストーブ(灯油) | (もやせない)粗大ごみ | 灯油を完全に抜くこと |
| すのこ | (もやせる)粗大ごみ | |
| スプーン(金属製) | もやせないごみ | 木製・プラスチック製はもやせるごみ |
| スプレー缶 | 市町村の収集方法 に従うこと | 完全に使い切って出すこと 穴をあける必要はない |
| 炭 | もやせるごみ | |
| スマートフォン(携帯電話) | 市町村の収集方法 に従うこと | もやせないごみとして捨てず, 充電式小型家 電として市町村の収集方法に従うこと |

| | 品目 | 分別区分 | 出し方のワンポイント |
|----------|---------------------|-------------------|---|
| せ | 洗濯かご | もやせないごみ | ごみ袋に入らなければ粗大ごみ |
| | 洗濯機 | 処理できないごみ | 家電リサイクル法対象品目 家電販売店または収集運搬許可業者に依頼すること |
| | 洗濯機パン(プラスチック製) | (もやせる)粗大ごみ | |
| | 扇風機 | (もやせない)粗大ごみ | ごみ袋に入り袋を2箇所結べれば もやせないごみ 電池類は取り外し市町村の収集方法に 従うこと |
| | 洗面器(プラスチック製) | もやせるごみ | 金属製はもやせないごみ |
| そ | 掃除機 | (もやせない)粗大ごみ | ごみ袋に入り袋を2箇所結べれば もやせないごみ 電池類は取り外し市町村の収集方法 に 従うこと |
| | 外付けハードディスク | もやせないごみ | |
| | ソファ・ソファベッド | (もやせる)粗大ごみ | スプリング入りは形状によっては受入不可 |
| た | 体温計(水銀式) | 処理できないごみ | お住いの市町村に問い合わせること |
| | 体温計(デジタル式) | もやせないごみ | |
| | 体重計 | もやせないごみ | 電池類は取り除き市町村の収集方法に 従うこと |
| | タイル | もやせないごみ | 少量であること 改築・解体・改造及び事業を伴い発生したごみは専門業者に依頼すること |
| | タオルケット | (もやせる)粗大ごみ | 30cm角に裁断すればもやせるごみ |
| | 竹製品 | もやせるごみ | ごみ袋に入らなければもやせる粗大ごみ |
| | たたみ | (もやせる)粗大ごみ | 1家庭20枚まで |
| | タッパー容器 | もやせるごみ | |
| | タープ | (もやせる)粗大ごみ | 長さ30cm以内に裁断すればもやせるごみ 長さ150cm以内のものはもやせる粗大ごみ |
| | タブレット | 市町村の収集方法に 従うこと | もやせないごみとして捨てず、 充電式小型家電として市町村の収集方法に 従うこと |
| | たも網 | もやせないごみ | ごみ袋に入らなければもやせない粗大ごみ |
| | タンク | (もやせる)粗大ごみ | |
| | 段ボール(断面が三層になっているもの) | 資源 (段ボール・新聞紙) | |
| | ち | チェーンソー | (もやせない)粗大ごみ |
| チャイルドシート | | (もやせない)粗大ごみ | |
| 茶碗(陶磁器) | | もやせないごみ | プラスチック製はもやせるごみ |

| 品目 | 分別区分 | 出し方のワンポイント |
|-------------------|---------------|--|
| 注射針 | 処理できないごみ | 自宅療養で使用した物は購入先や病院へ相談すること |
| 調理なべ | もやせないごみ | ごみ袋に入らなければ粗大ごみ |
| ちょうちん | もやせないごみ | |
| チラシ | 資源(その他紙類) | |
| ちりとり | もやせないごみ | ごみ袋に入らなければもやせない粗大ごみ プラスチック製は30cm角以内であればもやせるごみ |
| 机(木製) | (もやせる)粗大ごみ | |
| 机(スチール製) | (もやせない)粗大ごみ | 事業所等から貰った場合は産業廃棄物となるため、専門業者に依頼すること |
| 突っ張り棒 | もやせないごみ | ごみ袋に入らなければもやせない粗大ごみ プラスチック製は30cm角以内であればもやせるごみ |
| 壺 | もやせないごみ | ごみ袋に入らなければもやせない粗大ごみ |
| 釣竿(針・リール・道具等) | もやせないごみ | ごみ袋に入らなければ粗大ごみ |
| ティッシュ箱 | 資源(その他紙類) | ビニール部分はもやせるごみ |
| DVD(ケースを含む) | もやせるごみ | |
| DVD(Blu-ray)プレーヤー | もやせないごみ | 電池類は取り除き市町村の収集方法に従うこと |
| デスクマット | もやせるごみ | 30cm角に裁断すること |
| デッキブラシ | (もやせる)粗大ごみ | |
| 手袋(布・革・ゴム) | もやせるごみ | |
| テレビ | 処理できないごみ | 家電リサイクル法対象品目 家電販売店または収集運搬許可業者に依頼すること |
| テレビ台 | (もやせない)粗大ごみ | 木製はもやせる粗大ごみ |
| 電子辞書 | もやせないごみ | 電池類は取り除き市町村の収集方法に従うこと |
| 電子タバコ | 市町村の収集方法に従うこと | もやせないごみとして捨てず、充電式小型家電として市町村の収集方法に従うこと |
| 電気ひげそり | もやせないごみ | 充電式なら市町村の収集方法に従うこと |
| 電気ポット | もやせないごみ | |
| 電気マッサージ | もやせないごみ | ごみ袋に入らなければ粗大ごみ 電池類は取り除き市町村の収集方法に従うこと |
| 電気毛布 | (もやせない)粗大ごみ | |
| 電球 | もやせないごみ | 割らずに購入した箱に入れて出すこと 水銀を使用した製品は各市町村の収集方法に従うこと |
| 電子ピアノ | (もやせない)粗大ごみ | 電池類は取り除き市町村の収集方法に従うこと |

| 品目 | 分別区分 | 出し方のワンポイント |
|-----------------------|--|--|
| 電子レンジ | (もやせない)粗大ごみ | |
| 電池 | 市町村の収集方法に従うこと | もやせないごみとして出さないこと |
| 電動アシスト付自転車 | (もやせない)粗大ごみ | バッテリー(充電機)は取り外すこと バッテリー(充電機)は販売店に相談すること または、市町村の収集方法に従うこと |
| 電動折りたたみベッド | 処理できないごみ | モーター、バッテリー(充電機)を外せばもやせない粗大ごみで受入可能 スプリング入りマットレスは品目:マットレスを参照 モーターは専門業者に依頼すること バッテリー(充電機)市町村の収集方法に従うこと |
| 電動工具 | もやせないごみ | バッテリー(充電機)は市町村の収集方法に従うこと |
| テント(家庭用)骨組み | (もやせない)粗大ごみ | |
| テント(家庭用)屋根部分 | (もやせる)粗大ごみ | 90cm×180cm以内に裁断すること |
| 電話機・電話子機 | もやせないごみ | 子機は充電式小型家電として市町村の収集方法に従うこと |
| 電話帳 | 資源(その他紙類) | |
| 藤製品(家具・かご) | もやせるごみ | 30cm角以上であればもやせる粗大ごみ |
| 動物の死骸 (犬・猫などの小型動物) | 直接搬入処分手数料 猫・小型犬の場合 0~40kg可燃料金 中型犬以上の場合 50~90kg可燃料金 | お住いの市町村にお問い合わせ下さい |
| 灯油 | 処理できないごみ | 専門業者または販売店に依頼すること |
| 灯油缶(ポリタンク) | もやせないごみ | 中身を空にし、必ず洗うこと ごみ袋に入らなければ粗大ごみ |
| 時計 | もやせないごみ | 電池類は取り外し市町村の収集方法に従うこと |
| トタン | (もやせない)粗大ごみ | 日曜大工で出る10枚以内 家屋や倉庫の増改築等で出たものは専門業者に依頼すること |
| トナーカートリッジ | もやせないごみ | できるだけリサイクル回収箱を設置している協力店へ持ち込んでください |
| ドラム缶 | (もやせない)粗大ごみ | 個人で購入したものに限り 中身を空にし、必ず洗うこと |
| 塗料(ペンキ) | もやせるごみ | 家庭で使用したものに限り 中身を空にすること 布や紙に染込ませたものはもやせるごみ 固形状の塗料ももやせるごみ |
| ナイフ類(刃物) | もやせないごみ | 袋を突き破らないように紙などで包装し、 「危険」と書いてごみ袋に入れること |
| 長靴(革・ゴム) | もやせるごみ | |
| 鍋 | もやせないごみ | ごみ袋に入らなければ粗大ごみ |

| | 品目 | 分別区分 | 出し方のワンポイント |
|---------------|------------------------------|---------------|---|
| ね | 寝袋 | (もやせる)粗大ごみ | 30cm角に裁断すればもやせるごみ |
| | 燃料タンク(携行缶) | (もやせない)粗大ごみ | 中身は取り除くこと 袋に入ればもやせないごみ |
| の | のこぎり | もやせないごみ | 袋を突き破らないように紙などで包装し、「危険」と書いてごみ袋に入れること |
| | ノート | 資源(その他紙類) | 焼却希望であればもやせるごみ |
| | のれん | (もやせる)粗大ごみ | 30cm角に裁断すればもやせるごみ |
| は | はがき | 資源(その他紙類) | |
| | バウンサー | もやせないごみ | ごみ袋に入らなければもやせない粗大ごみ |
| | はく製 | もやせないごみ | ごみ袋に入らなければもやせない粗大ごみ |
| | バケツ | もやせないごみ | ごみ袋に入らなければもやせない粗大ごみ |
| | はさみ | もやせないごみ | 袋を突き破らないように、紙などで包装し「危険」と書いてごみ袋に入れること |
| | はしご(脚立) | もやせないごみ | ごみ袋に入らなければもやせない粗大ごみ |
| | バスマット | もやせるごみ | 150cm以上のものはもやせる粗大ごみ 珪藻土は透明袋に入れ密閉した状態で市町村の収集方法に従うこと |
| | パソコン一式(本体・ディスプレイ・ノートパソコンを含む) | 処理できないごみ | パソコンリサイクル法対象品目 メーカーに回収を依頼すること マウス・キーボードはもやせないごみ |
| | はたおり機 | (もやせる)粗大ごみ | 分解すること(長さ150cm以内) |
| | バッテリー(充電電池)【携帯用】 | 市町村の収集方法に従うこと | もやせないごみとして出さないこと |
| | バッテリー(鉛蓄電池) | 処理できないごみ | 専門業者または販売店に依頼すること |
| | 発電機 | (もやせない)粗大ごみ | 個人で購入したものに限り 燃料は抜いておくこと |
| | バット(調理器具)(金属製) | もやせないごみ | プラスチック製はもやせるごみ |
| | 発泡スチロール | もやせるごみ | 長さ30cm以内に裁断すればもやせるごみ 長さ150cm以内のものはもやせる粗大ごみ |
| | パーテーション | (もやせない)粗大ごみ | |
| | 花火 | もやせるごみ | 水気を含ませ、火がつかないようにすること |
| | 歯ブラシ | もやせるごみ | 電動の場合、電池類は取り外し市町村の収集方法に従うこと |
| | バランスボール | もやせるごみ | 30cm角に裁断すること |
| | 針 | もやせないごみ | 袋を突き破らないように紙などで包装し、「危険」と書いてごみ袋に入れること |
| | ハロゲンヒーター | (もやせない)粗大ごみ | |
| ハンガー(プラスチック製) | もやせるごみ | 金属製はもやせないごみ | |

| | 品目 | 分別区分 | 出し方のワンポイント | |
|--|---------------------|----------------------|--|--------------------------|
| は | 半紙(未使用のもの) | 資源(その他紙類) | 習字などで使用済みのもはもやせるごみ | |
| | パンフレット | 資源(その他紙類) | | |
| ひ | ピアノカ(鍵盤ハーモニカ) | もやせないごみ | | |
| | ビデオテープ | もやせるごみ | 量が多い場合はもやせないごみ | |
| | ビデオデッキ | もやせないごみ | | |
| | ビニールプール | (もやせる)粗大ごみ | 30cm角に裁断した場合はもやせるごみ | |
| | 日よけ(サンシェード) | もやせないごみ | ごみ袋に入らない場合はもやせない粗大ごみ 布製はもやせる粗大ごみ (30cm角に裁断すればもやせるごみ) | |
| | 便せん | 資源(その他紙類) | | |
| ふ | ファンヒーター | (もやせない)粗大ごみ | 灯油を完全に抜くこと | |
| | フィルム(包装用フィルム) | もやせるごみ | | |
| | 封筒 | 資源(その他紙類) | | |
| | フォーク(金属製) | もやせないごみ | 木製・プラスチック製はもやせるごみ | |
| | ふすま | (もやせる)粗大ごみ | 解体・改築・改造では受入不可 | |
| | 仏具(金属製) | もやせないごみ | ごみ袋に入らなければもやせない粗大ごみ | |
| | 仏具(木製) | もやせるごみ | 30cm角以上はもやせる粗大ごみ | |
| | 仏壇 | (もやせる)粗大ごみ | | |
| | 布団(掛・敷) | (もやせる)粗大ごみ | | |
| | 布団乾燥機 | もやせないごみ | ごみ袋に入らなければ粗大ごみ | |
| | フライパン | もやせないごみ | ごみ袋に入らなければ粗大ごみ | |
| | ブラシ(プラスチック製) | もやせるごみ | 金属製はもやせないごみ | |
| | プリンター(卓上) | もやせないごみ | ごみ袋に入らなければ粗大ごみ | |
| | ブルーシート (レジャーシート) | (もやせる)粗大ごみ | 90cm×180cm以内に裁断すること 30cm角に裁断すればもやせるごみ | |
| | プロパンボンベ (ガスボンベ) | 処理できないごみ | 専門業者または販売店に依頼すること | |
| | へ | ベッド(パイプベッド・折りたたみベッド) | (もやせない)粗大ごみ | スプリング入りマットレスは品目:マットレスを参照 |
| | | ベッド(木製枠) | (もやせる)粗大ごみ | スプリング入りマットレスは品目:マットレスを参照 |
| ベット小屋 | | (もやせる)粗大ごみ | 金属製はもやせない粗大ごみ | |
| ペット用トイレ砂(シート) | | もやせるごみ | | |
| ペット用トイレ容器 | | もやせないごみ | ごみ袋に入らなければ粗大ごみ | |
| ペットボトル( のもの) | | 資源 (びん・ペットボトル) | | |

| | 品目 | 分別区分 | 出し方のワンポイント |
|-----------|---|-------------------|--|
| へ | ベビーカー | (もやせない)粗大ごみ | |
| | ペール缶 | もやせないごみ | 中身を使い切ること ごみ袋に入らなければもやせない粗大ごみ |
| | ヘルスメーター(体重計) | もやせないごみ | 電池類は取り除き市町村の収集方法に従うこと |
| | ヘルメット | もやせないごみ | 家庭で使用したものに限り |
| | ベルト | もやせるごみ | 金具はもやせないごみ |
| ほ | 望遠鏡 | もやせないごみ | ごみ袋に入らなければもやせない粗大ごみ |
| | ホース(ゴム・ビニール) | もやせるごみ | 必ず30cmに裁断すること |
| | ホースリール (プラスチック製) | (もやせる)粗大ごみ | 金属製はもやせない粗大ごみ 袋に入ればもやせないごみ |
| | 包装紙 | 資源(その他紙類) | |
| | 包丁 | もやせないごみ | 袋を突き破らないように紙などで包装し、 「危険」と書いてごみ袋に入れること |
| | ボール(野球・ソフトボール・テニス・ゴルフ・バレーボール・バスケットボール・卓球) | もやせるごみ | 空気が入ったものは、空気をぬくこと |
| | ボウル (調理器具・ガラス・金属製) | もやせないごみ | プラスチック製はもやせるごみ |
| | ポータブルトイレ | (もやせない)粗大ごみ | ごみ袋に入ればもやせないごみ |
| | ボタン電池 | 市町村の収集方法 に従うこと | もやせないごみとして出さないこと |
| | ポット(電気) | もやせないごみ | ごみ袋に入らなければもやせない粗大ごみ |
| | ホットカーペット(本体) | (もやせる)粗大ごみ | |
| | ホットプレート | もやせないごみ | ごみ袋に入らなければもやせない粗大ごみ |
| | 哺乳瓶(ガラス製) | もやせないごみ | プラスチック製はもやせるごみ |
| | ホームベーカリー | もやせないごみ | ごみ袋に入らなければもやせない粗大ごみ |
| | ポリタンク(灯油用・水用) | もやせないごみ | 中身を空にすること |
| | ポリバケツ | もやせないごみ | ごみ袋に入らなければもやせない粗大ごみ |
| | 保冷剤 | もやせるごみ | |
| | 本(マンガ本・単行本) | 資源(その他紙類) | |
| | 本棚(木製) | (もやせる)粗大ごみ | スチール製は(もやせない)粗大ごみ |
| | ま | マウス(パソコン用) | もやせないごみ |
| 巻尺 | | もやせないごみ | |
| マグネット(磁石) | | もやせないごみ | |
| 枕 | | もやせるごみ | ごみ袋に入らなければ粗大ごみ |
| マッサージチェア | | (もやせない)粗大ごみ | |

| | 品目 | 分別区分 | 出し方のワンポイント |
|---|------------------|-------------|---|
| ま | マット(トイレマット等) | (もやせる)粗大ごみ | 30cm角に裁断すればもやせるごみ |
| | マットレス | (もやせる)粗大ごみ | スプリング入りの場合はスプリングと布を完全に外す必要がある |
| | 窓ガラス | もやせないごみ | 袋を突き破らないように紙などで包装し、「危険」と書いてごみ袋に入れること ごみ袋に入らなければもやせない粗大ごみ |
| | まな板 | もやせないごみ | 30cm角以下であればもやせるごみ |
| み | ミシン(足ふみ) | (もやせない)粗大ごみ | |
| | 水枕 | もやせるごみ | 金属部分とはもやせないごみ |
| | ミルク缶 | もやせないごみ | ふたなどのプラスチック部分はもやせるごみ |
| む | 虫取り網 | もやせないごみ | ごみ袋に入らなければもやせない粗大ごみ |
| | 虫取りかご | もやせるごみ | |
| め | 眼鏡(ガラス・金属製) | もやせないごみ | プラスチック製のものはもやせるごみ |
| | 目覚まし時計 | もやせないごみ | 電池類は取り外し市町村の収集方法に従うこと |
| も | モーター(おもちゃ用) | もやせないごみ | |
| | 毛布 | (もやせる)粗大ごみ | |
| | 物干し竿 | (もやせない)粗大ごみ | |
| | 物干し台(プラスチック製) | (もやせない)粗大ごみ | |
| | 物干し台(コンクリート製) | 処理できないごみ | 専門業者または販売店に依頼すること |
| ゆ | 郵便受け | もやせないごみ | ごみ袋に入らなければもやせない粗大ごみ |
| | 湯沸器(台所) | (もやせない)粗大ごみ | |
| | 湯沸器(風呂用) | 処理できないごみ | 専門業者または販売店に依頼すること |
| よ | よしず | (もやせる)粗大ごみ | 90cm×150cmに裁断すること |
| ら | ライター(使用済) | もやせるごみ | 完全に使い切ること 金属製のものはもやせないごみ |
| | ラケット(テニス・バドミントン) | もやせないごみ | ごみ袋に入らなければ粗大ごみ |
| | ラケット(卓球) | もやせるごみ | |
| | ラジオ・ラジカセ | もやせないごみ | 電池類は取り外し市町村の収集方法に従うこと ごみ袋に入らなければもやせない粗大ごみ |
| | ランドセル | もやせるごみ | |
| り | リモコン | もやせるごみ | 電池類は取り外し市町村の収集方法に従うこと |
| る | ルアー・リール(釣り具) | もやせないごみ | |
| れ | 冷蔵庫 | 処理できないごみ | 家電リサイクル法対象品目 家電販売店または収集運搬許可業者に依頼すること |

ま
や
ら

| | 品目 | 分別区分 | 出し方のワンポイント |
|---|-----------------|------------|--|
| れ | 冷凍庫 | 処理できないごみ | 家電リサイクル法対象品目 家電販売店または収集運搬許可業者に依頼すること |
| | レコード | もやせるごみ | |
| | レコードプレーヤー | もやせないごみ | ごみ袋に入らなければもやせない粗大ごみ |
| | レーザーディスクプレーヤー | もやせないごみ | ごみ袋に入らなければもやせない粗大ごみ |
| | レジャーシート(ブルーシート) | (もやせる)粗大ごみ | 90cm×180cm以内に裁断すること 30cm角に裁断すればもやせるごみ |
| ろ | ロープ | もやせるごみ | 30cmに裁断すること |
| わ | ワゴン(木製) | (もやせる)粗大ごみ | |
| | ワープロ | もやせないごみ | ごみ袋に入らなければもやせない粗大ごみ |

市町村が収集できないもの

- ①粗大ごみ(奄美市のみ)
- ②指定ごみ袋に入っていない
- ③収集日が異なるもの
- ④分別されていないもの
- ⑤家庭から一時的に多量
に出るごみ(指定袋4袋以上)
- ⑥名瀬クリーンセンターで
持込・処理できないもの

※大和村・龍郷町・宇検村では、粗大ごみの収集日が決まっています。役場にお問い合わせください

これらのごみについては、ごみステーションに捨てても収集されません、出した人は持ち帰って、適正に処理してください



- ①～⑤に関するごみは、以下の方法でごみが捨てられます。
1. 直接、名瀬クリーンセンターへ持ち込みましょう。
※持込条件等は名瀬クリーンセンターへお問い合わせください。(☎53-2969)
 2. 市町村から「一般廃棄物収集運搬許可」を受けた業者に依頼しましょう。
- ⑥に関するごみは名瀬クリーンセンターでは捨てられません。1ページ目のQRコードを読み取り、てびきの27ページをご確認ください

**電池類はもやせないごみで捨てられません。
市町村の収集方法に従い捨ててください。**