

# 家庭ごみの出し方

ごみはそれぞれの地区の決められた場所に、  
**朝8時30分**までに出してください



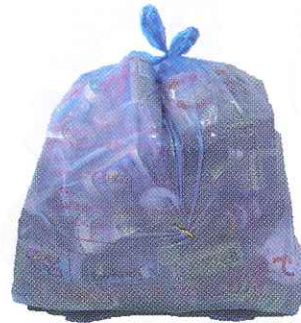
## 指定ごみ袋



もやせるごみ  
(大)



もやせるごみ  
(小)



もやせないごみ  
(大)



もやせないごみ  
(小)

※2カ所結んで出してください

## 市町村が収集できないもの

- 粗大ごみ(奄美市のみ)
- 指定ごみ袋に入っていない
- 収集日が異なるもの
- 分別されていないもの
- 事業所から出されるごみ
- 名瀬クリーンセンターで処理できないもの

※龍郷町・大和村・宇検村では、粗大ごみの収集日が決まっています。役場にお問い合わせください

これらのごみについては、  
ごみステーションに残っていますので、出した人は持ち帰って、  
適正に処理してください





# もやせるごみ

1回  
3袋まで



※ごみ袋には**30cm角までのもの**を入れてください

※30cmを超える大きさのごみは**粗大ごみ扱い**となります

※収集日はお住まいの市町村ごみ収集カレンダーなどでご確認ください

4袋以上の場合は  
11ページへ

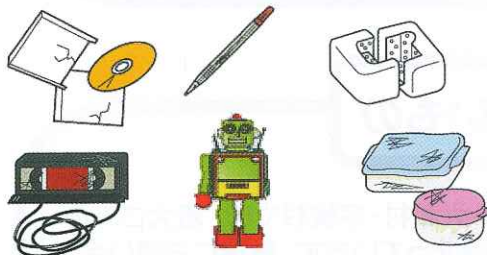


## 台所のごみ



- 野菜・果物のくず・残飯
- ※しっかり水を切ってください
- 食用油の容器 ●卵の殻 ●食品トレー
- 貝殻(ただし、サザエ程度の大きさまで)
- これ以上の大きさはもやせないごみ)

## プラスチック製品



- CD・DVD ●ボールペン
- 発砲スチロール ●ビデオテープ
- プラスチック製のおもちゃなど

## 衣類



## ゴム・ビニール・皮革製品



- 長靴 ●カッパ ●消しゴム
- スニーカー・靴 ●カバン ●ベルトなど



灯油ポリタンク じょうろ 釣りざお プランター

ポリバケツ クーラーボックス

これらは材質が硬いので、  
**「もやせないごみ」**で出してください。  
破碎処理後に焼却します。  
分別にご協力をお願いします。

※その他のものはごみ分別インデックス(22ページ～)をご覧ください。





# 1回 もやせないごみ 3袋まで



※ごみ袋に収まらない大きさのものは**粗大ごみ扱い**となります

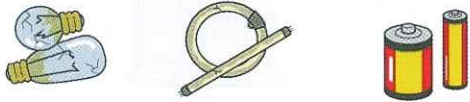
※収集日はお住まいの市町村ごみ収集カレンダーなどでご確認ください

※**充電式電池・ボタン電池**はもやせないごみとして出せません  
回収箱を設置しているリサイクル協力店へ持ち込んでください

4袋以上の場合は  
11ページへ



## 電球・蛍光灯・乾電池



※蛍光灯は、割れないように購入した箱に入れてください

※棒状の蛍光灯は、袋から飛び出ている場合も収集します

※割れたものは、紙などに包んで「**危険**」と書いて出してください

## ガラス・せともの・陶器



※割れたものは、紙などに包んで「**危険**」と書いて出してください

※ガラス・せともの・陶器だけを出す場合は重くなりますので、(小)のごみ袋に入れてください

## 空き缶・空きびん・カサ



汚れが落ちないびん  
(例: 油・化粧品・薬)

※食品用の空きびんは資源物として資源収集へ出してください  
詳しくは7ページを参照してください

※カサは、袋から飛び出ている場合も収集します

## 小型家電製品



※電子レンジ・除湿機は、(もやせない)粗大ごみです

## 刃物・金属製品等



※刃物など鋭利なものは、紙などに包んで「**危険**」と書いて出してください

※その他のものはごみ分別インデックス(22ページ~)をご覧ください。