



わきゃあまみ⑥

奄美の

カエル図鑑

鳴き声 QRコード付



製作：奄美自然体験活動推進協議会／環境省 奄美野生生物保護センター

協力：奄美両生類研究会

2007年3月初版発行 2023年2月第三版発行

奄美海洋生物研究会

はじめに

私たちが住んでいる奄美^{くんとう}群島には9種類のカエルがいます。多くの種類がいることは、島を作り上げた歴史と、今も残る豊かな自然があればこそです。カエルたちが生活するこの自然をいつまでも残していきたいですね。

そのためにもまずはカエルたちのことを知ることが大切です。この^{すかん}図鑑ではQRコードからなき声を聞くことができます。なき声を覚えて、観察に出かけてみませんか。今まで知らなかったカエルたちの生活をのぞき見ることができるかもしれません。島のカエルたちがいつまでもくらし続けるように、みんなで奄美の山や里を守っていきましょう。

カエル図鑑の見かた

なき声 QR コード

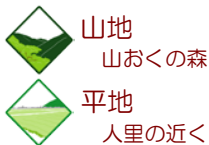
卵を産む場所



ふだんの生活場所



住んでいる場所



奄美で一番大きなカエル
オットンガエル
クワガタガエル

奄美群島自然館 奄美 鹿児島県

奄美で一番大きなカエルの卵は4本です。しかし、オットンガエルは卵の本数を増やして子育てをする習性があります。そのため、卵の本数は10本以上かかれています。「オットン」とは奄美方言で「大きい」という意味です。

1 2 3 4 5 6 7 8 9 10 11 12

絶滅の危険

日本のカテゴリー
EN：絶滅の危機
VU：危険が増えている
NT：VUになるかも
鹿児島県のカテゴリー
I：絶滅の危機
II：危険が増えている

住んでいる島



大きさ

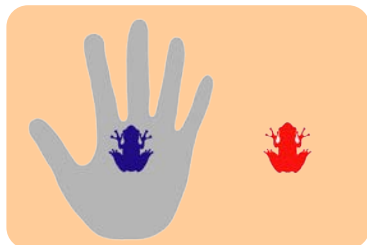
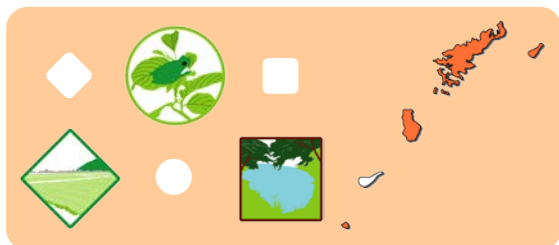
青はオス、赤はメスの大きさです。
(手のひらは16cm)

鳴く時期

鳴く月に●がついています。

ハロウエルアマガエル

ギーギーギー



声は聞こえるけれど、姿を見つけるのはむずかしいカエルです。木の上、草むらの中など見つけにくいところにいるからです。

「ハロウエル」とは、このカエルを発見した研究者の名前です。

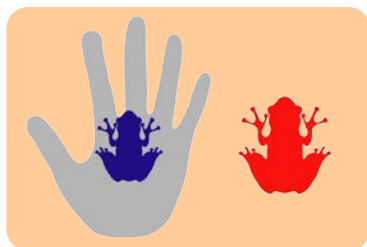
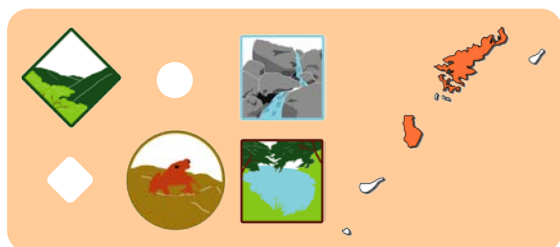
- 1
- 2
- 3
- 4
- 5
- 6
- 7
- 8
- 9
- 10
- 11
- 12

いろいろな場所に卵を産むよ

カテゴリーなし

アマミアカガエル

キュキュキュ



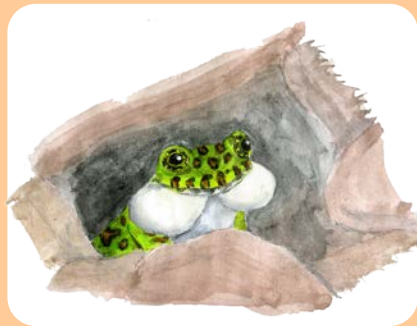
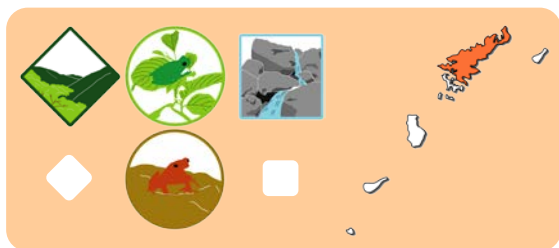
冬の寒い時期に、道のくぼみ、木のうろなど、様々な場所のできた水たまりや溪流に卵を産みます。

冬の水たまりで見られるゼリーにつつまれた黒い卵は、このカエルの卵です。

1 2 3 4 5 6 7 8 9 10 11 12

アマミイシカワガエル

ピューー



溪流の岩のすきまに卵を産みます。オスはそのすきまから鳴き、メスを呼びます。

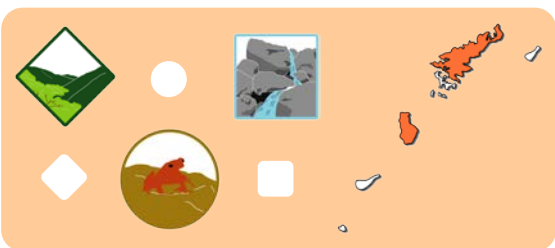
緑色の地に金色のはん点があり、日本で一番美しいカエルとされています。

- 1
- 2
- 3
- 4
- 5
- 6
- 7
- 8
- 9
- 10
- 11
- 12

アマミハナサキガエル



ピキュピキュ



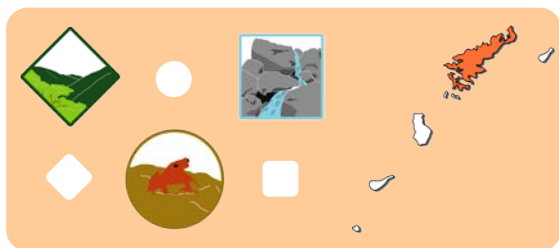
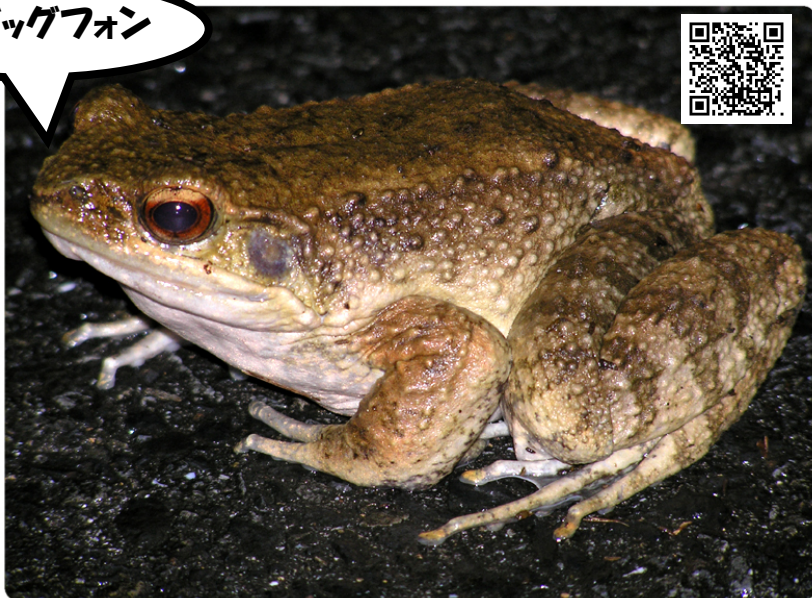
後足が長く、大きくジャンプをします。足の長さは奄美のカエルの中では一番で、とてもスマートな姿をしています。

体色は緑、茶色などで、色々な模様をしています。

- 1
- 2
- 3
- 4
- 5
- 6
- 7
- 8
- 9
- 10
- 11
- 12

オットンガエル

ググググフォン



ふつうカエルの前足の指は4本です。しかし、オットンガエルは5本の指をもっています。5本目の指にはするどいツメがかかれています。

「オットン」とは奄美の言葉で「大きい」という意味です。

1 2 3 4 5 6 7 8 9 10 11 12

きたなくてもへっちゃらです

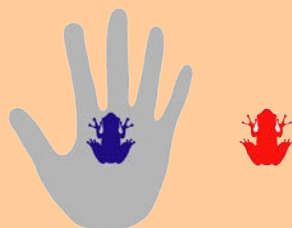
カテゴリーなし

ヌマガエル

キャウキャウ



鳴いている様子



奄美のカエルのうち、ヌマガエルだけが本州や九州にも住んでいます。

どぶ川のようなきたないところでも生きていけるたくましさをもっています。

1 2 3 4 5 6 7 8 9 10 11 12

アマミアオガエル



このカエルの卵は、ホイップクリームのようなあわに包まれていて、水面から少し上の草や木の枝、地面などに産みつけられます。オタマジャクシはふ化すると、自力か雨水の力を借りて水場まで移動します。

1

2

3

4

5

6

7

8

9

10

11

12

リュウキュウカジカガエル

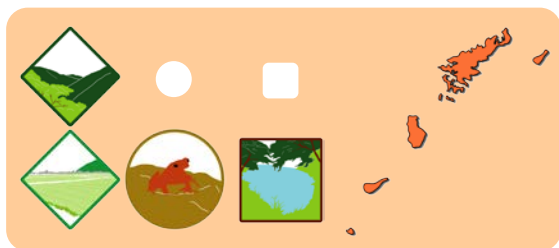


卵を産む時期の夜になると、浅い水の流れがある所などに集まってきます。特に多い場所では、足のふみ場がないほどたくさん見ることができます。



ヒメアマガエル

ガアアガアア



日本で一番小さいカエルです。このカエルのオタマジヤクシはとうめいで内ぞうが見えています。また、他のオタマジヤクシのように水底ではなく水面近くを泳いで生活しているので、小魚のように見えます。

- 1 2 3 4 5 6 7 8 9 10 11 12

めざせ奄美カエルはかせ カエルクイズ

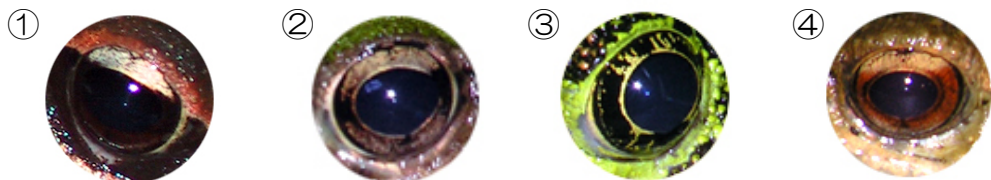
第1問. 次のうち、カエルが食べるものはどれでしょう？

- ① 落ち葉
- ② アカショウビン
- ③ カタツムリ
- ④ キノコ

第2問. 奄美にいるいちばん大きなカエルといちばん小さなカエルでは、体の長さはどれくらいちがうでしょう？

- ① 2倍くらい
- ② 5倍くらい
- ③ 10倍くらい
- ④ 15倍くらい

第3問. 奄美に住んでいるカエルの目を拡大しました。アマミアカガエルの目はどれでしょう？



第4問. 次のうち、九州や本州にも住んでいるカエルはどれでしょう？

- ① アマミイシカワガエル
- ② ハロウエルアマガエル
- ③ ヒメアマガエル
- ④ ヌマガエル

第5問. 5月に道ばたの水たまりで体がとうめいのオタマジャクシを見つけました。どのカエルのオタマジャクシでしょう？

- ① ヒメアマガエル
- ② リュウキュウカジカガエル
- ③ アマミアオガエル
- ④ オットンガエル

第6問. 次のうち、卵を産む場所として溪流を使わないカエルはどれでしょう？

- ① リュウキュウカジカガエル ② アマミハナサキガエル
- ③ ハロウエルアマガエル ④ イシカワガエル

第7問. ハロウエルアマガエルの「ハロウエル」はどういう意味でしょう？

- ① ラテン語で「木の上に登る」の意味
- ② ハロウエル氏が発見した
- ③ 鳴き声が「ハロ～、ウェルカム～」と聞こえる
- ④ とくに意味はない

第8問. 9月にあわ状の卵を見つけました。どのカエルの卵でしょう？

- ① アマミアオガエル ② ヒメアマガエル
- ③ リュウキュウカジカガエル ④ シロアゴガエル

あなたの奄美カエルはかせ度は、カエルの大きさでいうとどれくらい？

正解の数	奄美カエルはかせ度(コメント)
7～8問	オットンガエル級 (オットンガエルのように重量級の奄美カエルはかせです)
5～6問	アマミハナサキガエル級 (もうひといき。アマミハナサキガエルのようにジャンプしよう)
3～4問	リュウキュウカジカガエル級 (リュウキュウカジカガエルのように友だちと集まって勉強しよう)
1～2問	ヒメアマガエル級 (あれ？ 小さなヒメアマガエルに負けないようにがんばろう)

(答え：第1問③；第2問②；第3問①；第4問④；第5問①；第6問③；第7問②；第8問④)

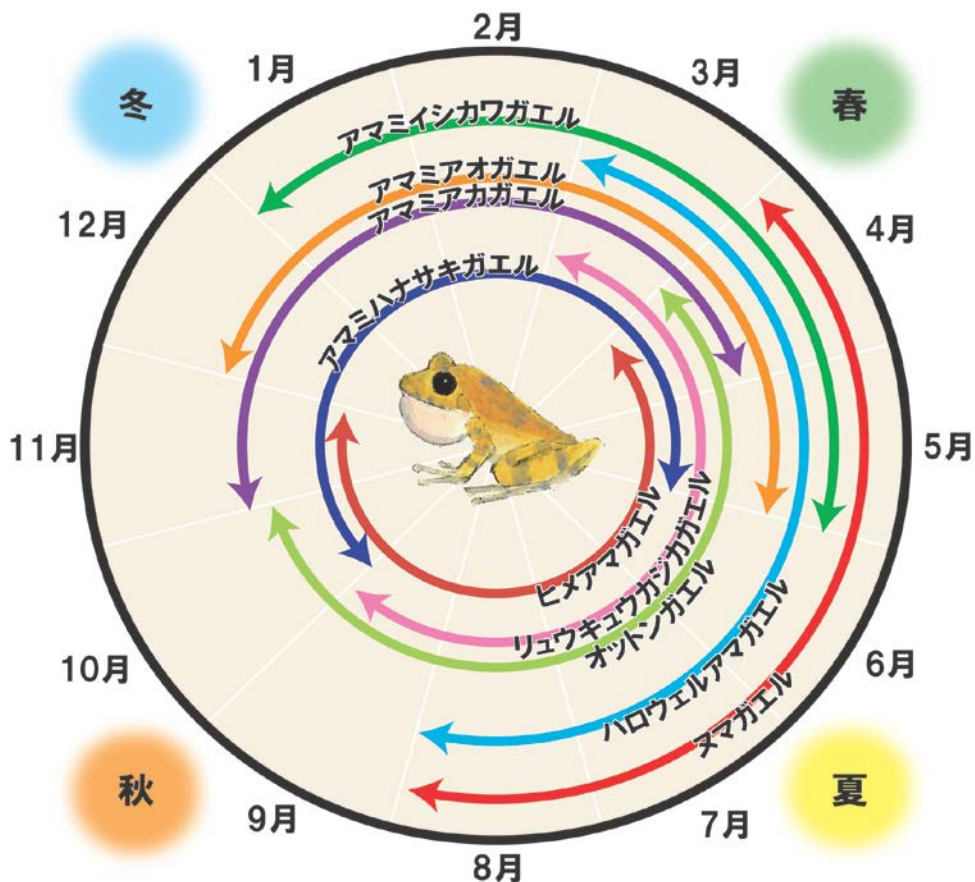
食べるカエル、食べられるカエル



自然の中では、すべての生きものは食べたり、食べられたりしています。そのような かんけい 関係を、「食物連鎖」といいます。食べたり食べられたりすることで、生きものの数のバランスがうまくとれているのです。

奄美の自然の中で、カエルが食べる生きもの、カエルを食べる生きものは何でしょう？

鳴き声カレンダー



～カエルのためにできること～

カエルたちは雨が大好き。そんな日は道路上にもカエルたちがたくさん出てくるので、観察しやすくなります。でも一方では車にひかれてしまうカエルもいるのです。運転をするおとなの人にそういうことを、みんなが教えてあげましょう。きっと、車にひかれるカエルをたすけることができるはずです。



雨の日、道路に出てきた
リュウキュウカシカガエル

がいらいしゅ

外来種のシロアゴに注意！

この図鑑で紹介した9種類のカエルは、在来のカエルたちです。しかし、外来種のシロアゴガエルも見つっています。シロアゴガエルは、東南アジア原産で沖縄の島々に広がっていましたが、2013年に与論島で見つかり、今では島中に広がってしまっています。荷物にまぎれて知らない間に運ばれて、島から島へ移動する可能性があります。みんなで各島に入ってきていないか、注意していくことが重要です。

シロアゴガエル

5～7cmの中型のカエル。体は茶色く、背中にこげ茶色のスジがあります。アマミアオガエルや、茶色いアマミハナサキガエルと見まちがえないよう注意が必要です。よく似た生活をするアマミアオガエルをすみかからおいやってしまう心配があります。

特徴：4～10月頃に、木の上やコンクリート面などにメレンゲのようなあわ状の卵を産みます。



ギィ、グィ

環境省



シロアゴガエルは「特定外来生物」に指定され、飼うこと、移動させることも法律で禁止されています。

与論島以外の奄美群島で見つけた場合は、[奄美野生生物保護センター](#) (0997-55-8620) に連絡してください。